

# Der OTC Reporter

EUROPEAN UNLISTED CAPITAL MARKET®

## DAS INVESTOR RELATIONS PORTAL FÜR EUROPA

### In dieser Ausgabe:

Sehr geehrte Leserinnen und Leser	1
Die Aussicht auf eine Rezession in der Eurozone schwindet.	
<b>PAULI.NEXTGEN.IT</b> IoT-Lösungen (Unternehmen stellt sich vor)	2
European Industrial Investments Captive Inc. (B-001-EIIC) (Neue Listung)	4
Explosion Proof Technologies (Unternehmen stellt sich vor)	6
Ambassador Investment Allocation S.A. (G-008-AIA)	7
TVI-Mobilhomes (Produktvorstellung)	8
<b>florox™</b> Die andere „ART“ der fugenlosen Boden- und Wandbeschichtung. (Produktvorstellung)	10
URMANA AG (Unternehmen stellt sich vor)	12
Energiespeicher & Energiemanagement (X-001-EII)	16
Die Zukunft beginnt mit deiner Geschichte - Bär Tiger Wolf	18
<b>AKKUSOL®</b> Die intelligente ... (Produktvorstellung)	19
IBC Industriale Construction Chemistry Holding Inc. (E-001-IBC)	20
<b>EXCURSIONES RALF</b> Ferienhäuser auf El Hierro (Unternehmen stellt sich vor)	22

### Sehr geehrte Leserinnen und Leser!

**Die Aussicht auf eine Rezession in der Eurozone schwindet.** Der Internationale Währungsfonds (IWF) hat seine Wirtschaftsprognose für den Währungsraum leicht verbessert.

Für die Eurozone wird nun in diesem Jahr ein Wachstum von 0,7 % prognostiziert – gegenüber 0,5 % in der vorherigen Prognose – und 1,6 % im Jahr 2024.

Deutschland, das industrielle Kraftzentrum des Kontinents, wird demnach ein Wachstum von nur 0,1 % verzeichnen – eine verhaltene Leistung, aber eine beträchtliche Steigerung gegenüber den im Oktober geschätzten -0,3 %.

Frankreich wird um 0,7 % expandieren, während Italien 2023 eine Rate von 0,6 % aufweisen wird.

In seiner jüngsten am Dienstag veröffentlichten Prognose hebt der IWF die Widerstandsfähigkeit und Anpassungsfähigkeit der europäischen Wirtschaft angesichts des russischen Krieges in der Ukraine, der Energiekrise und der steigenden Inflation hervor, warnt jedoch, dass Risiken und Unsicherheiten hoch bleiben.

„Es gibt viele Risiken, aber unser Basisszenario sieht vor, dass der Euroraum dieses Jahr nicht in eine Rezession gerät“, sagte Petya Koeva Brooks, stellvertretende Direktorin in der Forschungsabteilung des IWF, gegenüber Euronews.

„0,7 % Wachstum sind im historischen Vergleich keine große Zahl. Wir rechnen aber auch mit einer Bodenbildung und besseren Aussichten im Jahr 2024.“

Die europäische Industrie hat das letzte Jahr damit verbracht, einen Drahtseilakt zu vollziehen, um ihre Motoren am Laufen zu halten und Insolvenz zu vermeiden, eine teure und hektische Anstrengung, die zur Umgestaltung seit langem etablierter Produktionslinien geführt hat.

Der Schatten der Gasrationierung lastete schwer auf dem verarbeitenden Gewerbe, da Haushalte und öffentliche Dienstleistungen im Falle eines akuten Mangels als oberste Priorität gelten.

„Dies war ein großer Angebotschock und wir haben viele Anpassungen gesehen. Das bedeutet jetzt nicht, dass es einfach wird“, sagte Koeva Brooks.

„Aber es ist auch eine Gelegenheit für Unternehmen, ihre Energiequellen wieder zu diversifizieren und möglicherweise auf weniger energieabhängige Produktionsweisen umzusteigen, was langfristig auch gut wäre.“

Das IWF-Update kommt, als Europas Gaspreise auf das Vorkriegsniveau zurückfallen: Die Title Transfer Facility (TTF), das führende Handelszentrum des Kontinents, schloss am Freitag bei 55,4 € pro Megawattstunde, das niedrigste Niveau seit Dezember 2021.

Der jüngste Rückgang der Gaspreise hat Institutionen und Banken wie J.P. Morgan und Goldman Sachs dazu veranlasst, ihre Wachstumsprognosen für die Eurozone nach oben zu korrigieren: keine Rezession mehr. Als Wladimir Putin die Invasion der Ukraine startete, wurde eine Rezession noch als unvermeidlich betrachtet.

Quelle: [de.euronews.com/my-europe/2023/01/31/](https://de.euronews.com/my-europe/2023/01/31/)

Von Stefan Grobe & Jorge Liboreiro • Zuletzt aktualisiert: 31/01/2023

**PAULI.NEXTGEN.IT**  
swiss.made



Ein Unternehmen stellt sich vor!

**PAULI.NEXTGEN.IT ist Anbieter für IT-Infrastrukturlösungen sowie IoT LoRaWAN Lösungen mit Sitz in Zürich, Schweiz.**

## Was ist IoT (Internet of Things)?

Das Internet der Dinge (IoT) ist die Bezeichnung für das Netzwerk physischer Objekte (englisch „Things“), die mit Sensoren, Software und anderer Technik ausgestattet sind, um diese mit anderen Geräten und Systemen über das Internet zu vernetzen, sodass zwischen den Objekten Daten ausgetauscht werden können. Diese Geräte reichen von normalen Haushaltsgegenständen bis hin zu anspruchsvollen Industriewerkzeugen.

## Warum ist das Internet of Things (IoT) so wichtig?

In den letzten Jahren hat sich das Internet der Dinge zu einer der wichtigsten Technologien des 21. Jahrhunderts entwickelt. Alltagsgegenstände wie Küchengeräte, Autos, Thermostate, Babyphone können über eingebettete Geräte mit dem Internet verbunden werden. Dies ermöglicht eine nahtlose Kommunikation zwischen Mitarbeitern, Prozessen und Objekten.

Mithilfe kostengünstiger Computer- Cloud-, Big Data-, Analyse- und Mobile-Technologien können IoT Sensoren Daten erfassen und austauschen – dabei ist nur minimales menschliches Eingreifen erforderlich. In dieser hypervernetzten Welt können digitale Systeme jede Interaktion zwischen verbundenen Objekten aufzeichnen, überwachen und anpassen. Die physische Welt trifft auf die digitale Welt – und sie arbeiten zusammen.

## Was sind IoT-Anwendungen?

IoT Applications sind vorgefertigte Software-as-a-Service-Anwendungen (SaaS), die erfasste IoT Sensordaten über Dashboards darstellen.

IoT-Anwendungen verwenden Machine-Learning-Algorithmen, um riesige Mengen von verbundenen Sensordaten in der Cloud zu analysieren. Über Echtzeit-IoT-Dashboards und -Warnungen erhalten Sie Visibilität in wesentlichen Leistungsindikatoren, Statistiken zur mittleren Zeit zwischen Ausfällen und anderen Informationen. Auf Machine-Learning basierende Algorithmen können Equipment-Anomalien identifizieren und Warnungen an Benutzer senden.

Sie können sogar automatische Korrekturen oder proaktive Gegenmaßnahmen auslösen. Mit Cloud-basierten IoT-Anwendungen können geschäftliche Nutzer bestehende Prozesse für Supply Chains, Kundenservice, Human Resources und Finanzdienstleistungen schnell verbessern. Dabei ist es nicht erforderlich, ganze Geschäftsprozesse neu zu entwickeln.

## Welche Branchen können vom IoT profitieren?

Unternehmen für die sich IoT Lösungen am besten eignen, sind solche, die von der Verwendung von IoT Sensoren bei ihren Geschäftsprozessen profitieren.

- Fertigung

Hersteller können einen Wettbewerbsvorteil erzielen, indem sie die Produktionslinie überwachen, um eine proaktive Wartung des Equipments zu ermöglichen, sobald Sensoren einen bevorstehenden Ausfall erkennen. Sensoren können tatsächlich messen, wenn die Produktionsleistung beeinträchtigt wird. Mit Hilfe von Sensorwarnungen können Hersteller schnell das Equipment auf seine Genauigkeit überprüfen oder Anlagen aus der Produktion entfernen, bis sie repariert sind. Dies ermöglicht es Unternehmen, die Betriebskosten zu senken, die Verfügbarkeit zu erhöhen und das Leistungsmanagement von Wirtschaftsgütern zu verbessern.

- Automobilindustrie

Die Automobilindustrie kann durch den Einsatz von IoT-Anwendungen erhebliche Vorteile realisieren. Zusätzlich zu den Vorteilen der Anwendung des IoT bei Produktionslinien können Sensoren auch den bevorstehenden Ausfall von Equipment in bereits fahrenden Fahrzeugen erkennen und den Fahrer über Details informieren oder Empfehlungen geben. Dank der aggregierten Informationen, die von IoT-basierten Anwendungen erfasst werden, können Automobilhersteller und -zulieferer mehr darüber erfahren, wie sie Autos noch zuverlässiger machen und Autobesitzer auf dem Laufenden halten können.



- Transport und Logistik

Transport- und Logistiksysteme profitieren von einer Vielzahl von IoT-Anwendungen. Flotten von Pkws, Lkws, Schiffen oder Zügen, die mit Warenbeständen beladen sind, können dank IoT-Sensordaten je nach Wetterbedingungen, Fahrzeugverfügbarkeit oder Fahrer Verfügbarkeit umgeleitet werden. Der Warenbestand selbst kann ebenfalls mit Sensoren für die Nachverfolgung und die Überwachung der Temperaturregulierung ausgestattet werden. Bei der Lebensmittel- und Getränkeindustrie sowie bei Anbietern von Blumen oder in der Pharmaindustrie gibt es häufig temperaturempfindliche Bestände, die in hohem Maße von IoT-Anwendungen zur Überwachung profitieren. Diese können dann Warnmeldungen senden, wenn die Temperaturen auf ein Niveau steigen oder fallen, welches das Produkt gefährdet.

- Einzelhandel

Mithilfe von IoT-Anwendungen können Einzelhandelsunternehmen Lager verwalten, das Kundenerlebnis verbessern, die Supply Chain optimieren und die Betriebskosten senken. Beispielsweise können intelligente Regale mit Gewichtssensoren RFID-basierte Informationen erfassen und die Daten an die IoT-Plattform senden, um den Warenbestand automatisch zu überwachen und Alarm zu geben, wenn Artikel knapp werden. Beacons können gezielt Angebote und Werbeaktionen an Kunden senden, um diesen ein ansprechendes Kundenerlebnis zu bieten.

- Öffentliche Verwaltung

Die Vorteile des IoT im öffentlichen Sektor und anderen dienstleistungsbezogenen Umgebungen sind ähnlich vielfältig. Zum Beispiel können staatliche Versorgungsunternehmen IoT-basierte Anwendungen verwenden, um ihre Nutzer über Massenausfälle oder sogar nur kleinere Unterbrechungen bei der Wasser- und Stromversorgung oder der Abwasserentsorgung zu informieren. IoT-Anwendungen können Daten zum Umfang eines Ausfalls erfassen und Ressourcen bereitstellen, damit Versorgungsunternehmen nach Ausfällen die Versorgung schneller wieder aufnehmen können.

- Gesundheitswesen

Das IoT-Asset-Monitoring bietet für das Gesundheitswesen zahlreiche Vorteile. Ärzte, Krankenschwestern und Pfleger müssen häufig den genauen Standort von Ausrüstungsgegenständen zur Patientenversorgung wie etwa Rollstühlen kennen. Wenn die Rollstühle eines Krankenhauses mit IoT-Sensoren ausgestattet sind, können sie über das IoT Asset Monitoring nachverfolgt werden. So kann jeder schnell den nächsten verfügbaren Rollstuhl finden. Viele Krankenhausgüter lassen sich auf diese Weise nachverfolgen, um eine ordnungsgemäße Verwendung sowie die Finanzbuchhaltung der Sachgüter in jeder Abteilung sicherzustellen.

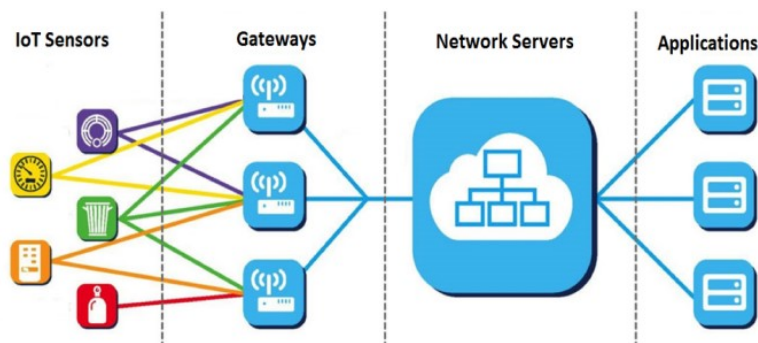
- Allgemeine Sicherheit in allen Branchen

Neben der Nachverfolgung physischer Wirtschaftsgüter kann das IoT zur Verbesserung der Arbeitssicherheit eingesetzt werden. Mitarbeiter in gefährlichen Umgebungen wie Minen, Öl- und Gasfeldern sowie Chemie- oder Kraftwerken müssen beispielsweise über das Auftreten eines gefährlichen Ereignisses informiert sein, das sie betreffen könnte. Wenn sie mit sensorgestützten IoT-basierten Anwendungen vernetzt sind, können sie so schnell wie möglich über Unfallsituationen benachrichtigt oder aus diesen gerettet werden. IoT-Anwendungen werden auch für Wearables verwendet, mit denen sich der Gesundheitszustand von Mitarbeitern wie auch die Umweltbedingungen überwachen lassen. Diese Art von Anwendungen hilft Mitarbeitern nicht nur dabei, den eigenen Gesundheitszustand besser zu verstehen, sondern ermöglicht es Ärzten auch, Patienten aus der Ferne zu überwachen.

## IoT Lösungen

Eine IoT-Lösung besteht aus ein- oder mehreren Geräten (Smart Devices), die installierte Sensoren und Kommunikationshardware nutzen, um Daten die sie erfassen, konsolidieren und zur weiteren Datenverarbeitung zur Verfügung stellen.

*"IoT-Geräte teilen die von ihnen gesammelten Sensordaten, indem sie sich mit einem IoT-Gateway verbinden, wo die Daten entweder zur Analyse an die Cloud gesendet oder lokal analysiert werden"*



Haben Sie Interesse an einer speziell für Sie zugeschnittenen IoT-Lösung, an einer persönlichen Beratung zu IoT-Lösungen oder an weiterführende Informationen, dann kontaktieren Sie

**PAULI.NEXTGEN.IT - Lösungen - massgeschneidert für Ihr Unternehmen!**

[www.ccia.ch](http://www.ccia.ch)

**Neue Listing**

## European Industrial Investments Captive Inc. B-001-EIIC

Die Gesellschaft **European Industrial Investments Captive Inc.** ist eine Forschungs- und Entwicklungspartnerschaft mit der Deutschen **iViation GmbH** eingegangen und kapitalisiert deren erstes 4-sitziges Kleinflugzeug **TR230 Traveler**, welches sich derzeit in einem bereits flugfähigen experimentalen Zustand in der Schweiz befindet.

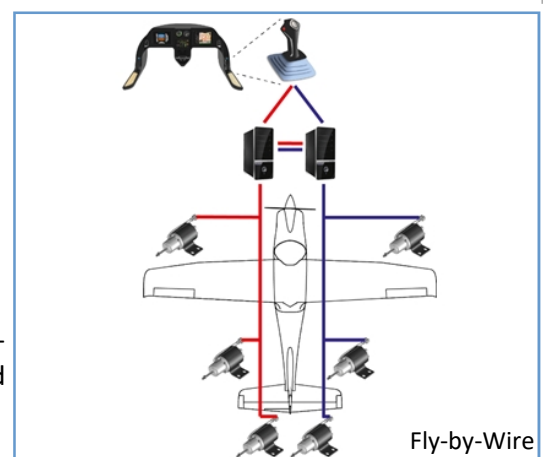
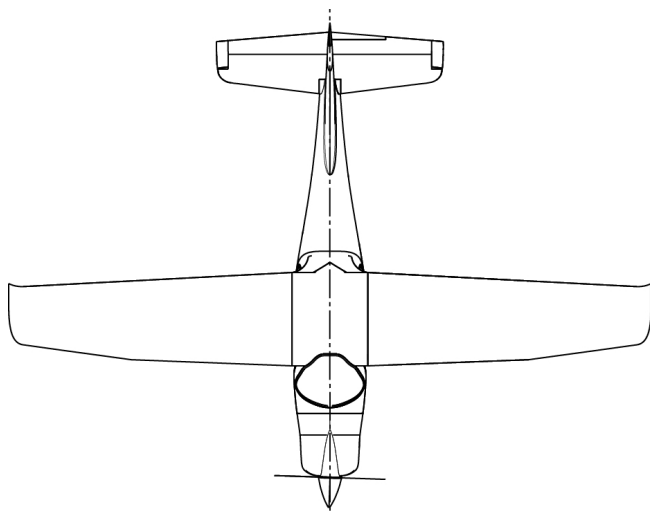
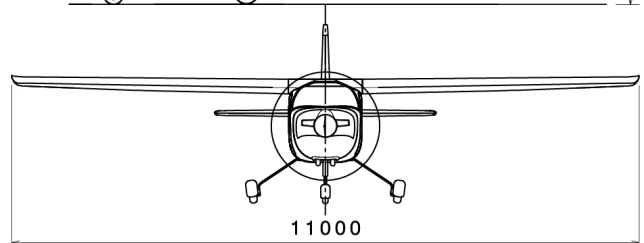
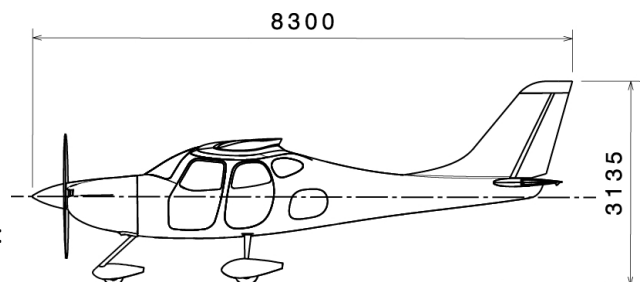


© Eric Gandet

Die **TR230 Traveler** ist ein einmotoriges, geräumiges 4-sitziges Flugzeug. Die Konstruktion besteht aus Kohlefaser (CFK) und die 3. Tür erleichtert den Einstieg in den Fond. Der Erstflug fand am 04.12.2015 statt. Zwischenzeitlich wurden zahlreiche Testflüge absolviert.

Hier einige technische Daten:

- MTOM: 1'450 kg
- Nutzlast: 600 kg
- Reisegeschwindigkeit (75 % in 7'000 Fuß):  
160 KTAS (295 km/h)
- Reichweite: 1'150 sm (2'130 km)



Parallel zur Zertifizierung der **TR230 Traveler** wird eine 2. Version mit Fly-by-Wire-System (FbW) ausgestattet und in Erprobung genommen.

Auf der Grundlage der **TR230 Traveler** mit dem Fly-by-Wire-System entwickelt die **iViation GmbH** ein autonom fliegendes Transportflugzeug für den Transport von Lasten bis zu 500 kg über Distanzen von 2'000 km.



Autonom fliegen bedeutet, im Gegensatz zur Drohne die vom Boden aus gesteuert werden, dass vor dem Start der Zielort eingegeben wird und das Flugzeug selbstständig, ohne menschliche Eingriffe, unter Nutzung von Künstlicher Intelligenz (KI), GPS-Navigation und Vorgaben durch staatliche Stellen (z.B. Flugsicherung), startet, zum Zielflughafen fliegt und dort selbstständig landet.

Bereits das Konzept eines autonom fliegenden Transportflugzeugs für Lasten bis zu 500 kg über Distanzen von 2'000 km hat bei mehreren namhaften Logistikunternehmen starkes Interesse ausgelöst, sodass eine Weiterentwicklung dieses Konzeptes einen finanziellen Erfolg verspricht.

Das gesamte benötigte Investment von EUR 20'000'000.00 über die nächsten 5 Jahre, beinhaltet den Aufbau der EASA Design Organisation, die Zertifizierung der **TR230 Traveler**, sowie, auf dieser Basis, die Entwicklung des ersten Prototypen des autonomen Transportflugzeugs.

Die Ambassador Group hat hierfür die nötige Kapitalstruktur bereitgestellt und ist mit 10 % am wirtschaftlichen Erfolg beteiligt. Damit steht einer soliden Kapitalisierung nichts im Wege.

Weiter Informationen unter

[www.iviation.de](http://www.iviation.de)

oder unter

[info@eucom.eu](mailto:info@eucom.eu)



Test Flight T230

[http://iviation.de/wp-content/uploads/2018/08/1-5\\_neu.mp4](http://iviation.de/wp-content/uploads/2018/08/1-5_neu.mp4)

## Explosion Proof Technologies

Ein Unternehmen stellt sich vor!



### Explosionsschutz ist Gut!

### Explosionsunterdrückung ist viel besser!

In unserer globalen Welt werden die Herausforderungen und Sicherheitsbestimmungen jeden Tag grösser.

Wir bieten Ihnen mit unseren **eXess - Produkten** sofort einsetzbare, ausgereifte Lösungen für vielfache Anwendungen an.

**eXess - Produkte werden in folgenden Bereichen eingesetzt:**

- Zur Ausschaltung von Explosionsrisiken bei der Lagerung, dem Transport und der Verteilung von Treibstoffen.
- Zur Sicherung von chemischen und petrochemischen Anlagen.
- Zum Schutz von Personen, Gütern und Umwelt.
- Zur Druckabsorbierung und Druckminderung.

**Vertrauen Sie auf unsere eXess - Produkte bei der Sicherung von:**

- Lagertanks in der Ölindustrie „floating roof tanks“
- Tankstellen (Domschächten)
- Tankwagen, Flugzeugen, Booten
- petrochemischen Anlagen
- militärischem Gerät
- Fahrzeugen
- Fässern
- Kanistern
- und weiteren individuellen Anwendungen.

Die Produkte werden bereits weltweit, sowohl im privaten wie auch im industriellen Bereich eingesetzt.

Speziell für **Domschächte in Tankstellen** ergeben sich folgende Vorteile:

- Leichte Handhabung bei Servicearbeiten
- Explosionshemmend
- leichte Reinigung des **eXess - Material**
- Keine Rostbildung da keine bleibende Feuchtigkeit
- Keine Mechanische Beschädigung an Einbauten und Sensorleitungen
- Unterbindung von Keimbildung

Eingebracht in Behältern, Kanistern, Tanks und anderen Lagerstätten, bei denen sich explosive Gemische bilden können, werden mit **eXess - Produkten** die verheerenden Auswirkungen einer Explosion verhindert.

### News

Dank unserer stetigen Weiterentwicklung wird die Zertifizierung einer Spezial-Applikation von **eXess** im Bereich Luft & Raumfahrt in 2022 erfolgen.

Dies ermöglicht einen neuen Gebrauchsmusterschutz zur Anwendung bei Kleinflugzeugen & Jets im Bereich der in Tragflächen ausgeprägt als Tanks.

Weiter Informationen in der nächsten Ausgabe  
oder unter:

[info@eucom.eu](mailto:info@eucom.eu)

## AMBASSADOR INVESTMENT ALLOCATION S.A.

G-008-AIA

Die **Ambassador Investment Allocation S.A.**, mit Sitz in Luxemburg, fördert durch ihre beratende Tätigkeit als rückversicherungsorientierte Investmentgesellschaft nach Luxemburger Recht, den Europäischen Mittelstand!

Die Ambassador Investment Allocation S.A. arbeitet seit 2007 für ihre Kunden in der Strategischen Konditionierung von mittelständigen Geschäftsmodellen & Investments in einem sehr dynamischen Marktumfeld, dessen Teilnehmer weltweit auf der Suche nach Vermögensquellen und attraktiven Investitionsmöglichkeiten sowohl in klassischen als auch in alternativen Kapitalanlagenbereich im Mittelstand sind.



Unser Team in Luxemburg kombiniert sein umfassendes lokales Wissen mit der grenzüberschreitenden Erfahrung im Rahmen unseres globalen Netzwerks, um eine praxisnahe, effiziente und kompetente Beratung zu liefern, welche sich durch eine Reduzierung der Komplexität des globalen Investmentmanagements auszeichnet.

Wir bieten einem breiten Spektrum von Marktteilnehmern professionelle Dienstleistungen auf lokaler, nationaler und globaler Ebene. Zu unseren Kunden zählen Unternehmer, Investmentmanager, Vermögensverwalter, Fondsadministratoren und Service-Provider, deren Schwerpunkt auf Publikumsfonds/Investmentfonds, Hedgefonds, Immobilienfonds, Infrastruktur- und sonstige alternative Investmentfonds (wie etwa solche in Risikokapital und Umweltgüter) sowie Staats- und Pensionsfonds ausgerichtet ist, sowie mittelständische Unternehmer und Unternehmen deren Ausrichtung kapitalmarktorientiert und fokussiert ist.

Insbesondere gilt unser Engagement vor allem mittelständigen Unternehmen & Unternehmen, welche am Standort Luxemburg ein wirtschaftliches Engagement eingehen möchten.

Unser Team ist spezialisiert auf die Erstellung von Machbarkeitsstudien und Geschäftsplänen und OTC gerechte Prospektierungen, hauptsächlich für Captive (Eigenversicherungsgesellschaften) und Spezialgesellschaften (SPV's), die Gründung und Administration dieser Gesellschaften sowie die Strukturierung und Platzierung der dazugehörigen Versicherungs- und Finanzprodukte. Ebenso sind wir in den Bereichen Mergers & Acquisitions tätig, und arrangieren den Kauf und Verkauf, sowie die Finanzierung (durch institutionelle Partner Institute) mittelständigen Beteiligungen am European Unlisted Capital Market als Sekundärmarktplattform. Unsere langjährige Erfahrung sammeln wir mit der Entwicklung von innovativen Versicherungsprodukten, Strukturierten Finanztransaktionen and der Gründung und der Administration mittelständiger Firmen. Unser Know-how umfasst die Bereiche Recht, Strukturierung, Versicherung, Rückversicherung, Finanzprodukte und Gesellschafts-Administration. Durch unsere Unabhängigkeit finden wir die beste Lösung für Ihre Bedürfnisse, sei es für traditionelle Versicherungsdeckungen oder mittels AICC Eigenversicherungslösungen (AICC Captive Solutions®) oder Spezialgesellschaften (Special Purpose Vehicle / SPV's). Bei uns erhalten Sie von der Machbarkeitsstudie über die Gründung bis hin zur Captive Administration alles aus einer Hand.

Wir legen Wert auf enge Zusammenarbeit mit unseren Kunden sowie auf absolute Zuverlässigkeit und Professionalität.

Weiterführende Informationen unter:

[www.aiag-sa.lu](http://www.aiag-sa.lu)

# TVI - Mobilhome

Produktvorstellung

Anfang September 2021 wurden weitere **TVI-Mobilhome**, vom Typ „Texel“, an ihre zufriedenen Kunden ausgeliefert und übergeben



Hier einige Grundangaben zum Typ „Texel“:

Das **TVI-Mobilhome** vom Typ „Texel“ hat eine Grundfläche von 44,80 m<sup>2</sup>, eine Wohnfläche von 40,00 m<sup>2</sup> und ist, wie alle **TVI-Mobilhomes**, ganzjährig nutzbar, komplett eingerichtet, und für 4 Personen ausgelegt.





Im folgenden Bilder von der Anlieferung und dem Aufbau:

- Anlieferung auf der Baustelle auf einem Tieflader.
- Nach dem Abladen vom Tieflader wurde das **TVI-Mobilhome** mit einem Radlader auf den entgeltigen Standplatz rangiert, ...
- wo es ausgerichtet und an die Medien angeschlossen wird.
- Das **TVI-Mobilhome** ist fertig und kann vom neuen Eigentümer bezogen werden.

Haben auch Sie Interesse an einem **TVI-Mobilhome**, kontaktieren Sie uns über:

[gp@tvi-gp.de](mailto:gp@tvi-gp.de)

oder über:

[info@eucom.eu](mailto:info@eucom.eu)



## florox™ Die andere „ART“ der fugenlosen Boden- und Wandbeschichtung. Kreativität kennt keine Fugen



florox™ ist ein zertifiziertes fugenloses Beschichtungssystem für Wände & Böden!

florox™ Ökologisch nachhaltig produziert und trotzdem langlebig und abriebfest, sind nur einige Punkte, die florox™ zu einem außergewöhnlichen Produkt machen.

- **Individuell** — für Wand und Boden, oder vielleicht doch was ganz anderes?  
Freiraum für Farbe und unterschiedlichste Texturmöglichkeiten  
Mit nur einem Produkt die eigenen Ideen und Vorstellungen umsetzen zu können, oder etwas Gesehenes, bereits Bestehendes nachzuempfinden, das ist individuell!
- **Grenzenlos** — Kreativität und Phantasie, im Spiel mit Farben und Struktur  
Egal ob im Wand oder Boden, wenn florox™ darauf hält, ist so gut wie alles möglich. florox™ hält was e verspricht.
- **Fugenlos** — die Natürlichkeit ohne jegliche Symmetrie  
Die Natürlichkeit und die Harmonie von Farben und Strukturen, weiche Übergänge oder starke Kontraste ohne Symmetrie oder lästige Fugen. Ebenso, wie es die Natur uns vor macht. Gestalten Sie ihre eigenen nahtlosen Oberflächen.
- **Traumhaft** — für Wand und Boden, oder vielleicht doch was ganz anderes  
Egal ob im Wand oder Boden, wenn florox™ darauf hält, ist so gut wie alles möglich. florox™ hält was e verspricht.
- **Variabel** — Kreativität und Phantasie, im Spiel mit Farben und Struktur
- **Schnell** — die Natürlichkeit ohne jegliche Symmetrie



Durch die kurze Einbauzeit und vielfältigen gestalterischen Möglichkeiten von **florox™** sind Ihrer Kreativität keine Grenzen gesetzt.

Spielen Sie mit Farbe und Raum und lassen Sie ihrer gestalterischen Phantasie freien Lauf.

## **florox™ ist Vielfältig anwendbar**

Die hohe Flexibilität bei der Verarbeitung, die verschiedensten Design Möglichkeiten und die Widerstandsfähigkeit der neu entstehenden Oberflächen ermöglichen somit den Einsatz bei der Neugestaltung von Innen- und Außenbereichen.

Es ist kein kostenintensiver Rückbau des Bestandes nötig, da das **florox™**-System auf den meisten vorhandenen festen Oberflächen direkt aufgebracht wird.

Das **florox™**-Oberflächensystem ist durch den effizient dünnen mineralischen Aufbau und seiner leistungsstarken ökologischen Versiegelung kosten- und zeitsparend. Je nach Anwendungsgebiet kann das **florox™**-System dampfdiffusionsoffen oder geschlossen sein und ist somit auch ideal für Nassbereiche.



**florox™** ist ein zertifiziertes fugenloses Beschichtungssystem für Böden & Wände!

Alle Zertifizierungen für **florox™**, auf der Grundlage der harmonisierten Norm: EN13813:2002, wurden im Januar 2017 abgeschlossen.

**florox™** wird hauptsächlich über Fachverarbeiter vertrieben, die in der Lage sind, **florox™** sach- und fachgerecht zu verarbeiten und somit die von uns angestrebten hohen Qualitätsstandards des Endproduktes zu gewährleisten.

Eine vorgängige Schulung und die aktive Betreuung der Fachverarbeiter durch unsere Vertriebsgesellschaft, der Xorrox AG, sollen diesen Anspruch sichern.

Weitere Informationen erhalten Sie auf unserer neu gestalteten WEB-Seite:

[www.florox.eu](http://www.florox.eu)

## URBANA AG

K-003-UIC

Die **URBANA AG** mit Sitz in Hägendorf, Schweiz, bietet innovative Lösungen in den unterschiedlichsten Fachgebieten.

*handy cargo*  
**easy/lift** **EASYLIFT®** ist ein von der **URBANA AG** entwickelter Akkubetriebener Treppensteiger, der es jedem Anwender ermöglicht große Lasten (bis zu 500kg) auch über gewedelte Treppen zu transportieren.



Der Treppensteiger „**EASYLIFT®**“ hat eine ausgezeichnete **Hebeleistung von 500kg** und besteht aus einer äusserst stabilen Aluminium-Konstruktion. Dadurch wird das Eigengewicht minimiert. Last berührende Holmen sind mit abriebfestem Kunststoff belegt. Somit können die Lasten unverpackt mit dem Treppensteiger **EASYLIFT®** transportiert werden. Die eigentliche „Arbeit des Steigens“ übernimmt ein Akkubetriebenes System.

Links dargestellt, der Transport eines stationären Kaffeeautomaten in ein höher gelegenes Geschoss mittels **EASYLIFT®** und rechts, der Transport eines Kessels über eine gewedelte Treppe.

\*\*\*\*\*

Die **URBANA AG** entsorgt, recycelt und liefert Kältemittel für die unterschiedlichsten Nutzer.

Das bei der Entsorgung angefallene und verbrauchte Kältemittel wird von der **URBANA AG** durch ein eigens entwickeltes und patentiertes Verfahren, in eigens entwickelten Apparaturen, recycelt. Unter der eingetragenen Marke **CLEANREF®** werden die aufbereiteten Kältemittel vertrieben.

Dabei wird die **URBANA AG** durch das Schweizerische Bundesamt für Umwelt (BAFU) kontrolliert und sendet, auf der Basis der Verordnung über den Verkehr mit Abfällen (VeVA), regelmäßig Protokolle über erfasste, recycelte und entsorgte Kältemittel an das BAFU.

Dabei werden insbesondere die Menge, die Art und der Verbleib (Entsorgung oder Recycling) der zu entsorgenden Kältemittel erfasst, sowie wer das zu entsorgenden Kältemittel geliefert hat bzw. von wem es abgeholt wurde.

Auf diesem Weg wird eine transparente Nachverfolgung der Kältemittel gewährleistet, damit diese nicht in die Umwelt gelangen.



## In dieser modernen Zeit sind sehr viele unterschiedliche Mischungen von Kältemitteln im Umlauf.

Diese Mischungen sind meistens azeotrope R4xx Mischungen, die sich wieder trennen lassen.

Nachdem wir in der vorherigen Ausgabe über das „Warum eine Trennung?“ gesprochen haben möchten wir in diesem Beitrag über das „Erkennen der Sorten und Mischungen“ näher eingehen.

### Teil 2 - NDIR - die nichtdispersive Spektroskopie

Die Geschichte der NDIR-Gasanalyse (nichtdispersive IR-Spektroskopie) begann bereits im Jahr 1943.

Bis heute können bereits über 100 verschiedene Gase zuverlässig vom ppm- bis zum Prozentbereich detektiert werden. Einsatz findet die Analyse insbesondere in der Medizin zur Atemgasanalyse, der Automobilindustrie bei Abgasmessungen und bei chemischen Anwendungen.

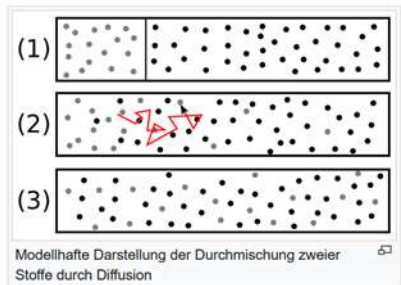
Häufig wird das zu untersuchende Gas in einen abgeschlossen Raum geleitet und mit einer IR-Pulsquelle bestrahlt. Wenn das Gas IR-Strahlung absorbiert, wird mittels eines passenden Detektors die Abschwächung detektiert, aus der sich dann die Gaskonzentration ermitteln lässt.

Die Gasanalyse kann mit multispektralen pyroelektrischen Infrarot-Detektoren vorgenommen werden. Mehrere einkanalige Detektoren sind bei diesen Sensoren in einem Gehäuse untergebracht und mit unterschiedlichen Filtern versehen. Die einzelnen Detektoren können dabei verschiedene Gase detektieren, wodurch derzeit bis zu vier Messungen mit nur einem Sensor möglich sind. Mit den multispektralen Pyrodetektoren können somit sehr kompakte Gasanalysatoren entwickelt werden.

Ein nichtdispersiver Infrarotsensor oder NDIR-Sensor ist ein spektroskopisches Gerät, das überwiegend als Gassensor eingesetzt wird. Besonders geeignet sind NDIR-Analysatoren zur Bestimmung der Konzentration von Kohlenstoffmonoxid, Kohlenstoffdioxid oder Kohlenwasserstoffen in einem Gas. Ein typisches Anwendungsgebiet ist die Analyse der Abgase von Verbrennungsmotoren. Nichtdispersive IR-Sensoren arbeiten im Gegensatz zu technisch aufwändigen dispersiven Verfahren (z. B. FTIR) ohne feingliedrige spektrale Zerlegung von infrarotem Licht.

#### Das Prinzip

Die wichtigsten Bestandteile sind eine Quelle für Infrarotstrahlung, eine durchstrahlte Röhre (Küvette) mit dem zu analysierenden Gas, ein Wellenlängenfilter und ein Infrarot-Detektor.

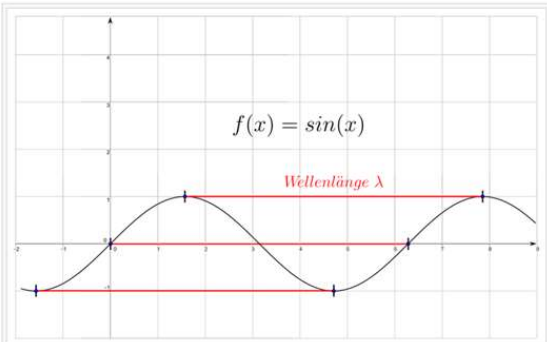


Das zu untersuchende Gas wird entweder in die Probenkammer gepumpt oder diffundiert in diese Kammer. Die Konzentration des gesuchten Gases wird elektro-optisch über das Ausmaß der Absorption einer spezifischen Wellenlänge im infraroten Spektrum gemessen.

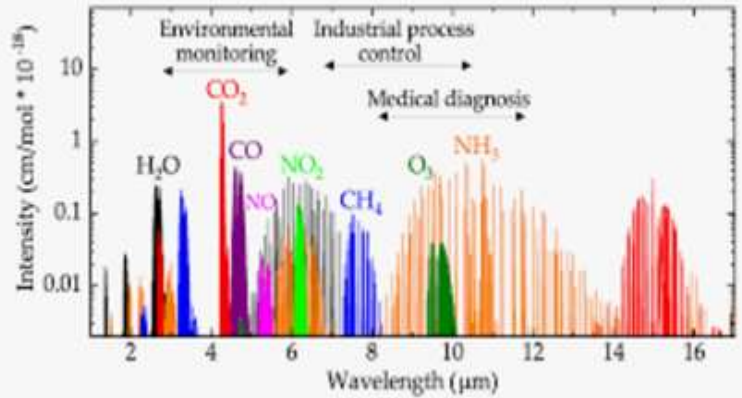
#### Übersicht des elektromagnetischen Spektrums



Das Licht der Infrarot-Quelle durchstrahlt dabei das Gas in der Probenkammer, den Filter und trifft dann auf den IR-Sensor. Der Filter hat die Aufgabe, aus dem Spektrum der Lichtquelle nur ein sehr schmales Spektrum durchzulassen, dessen Frequenz so gewählt wird, dass es von den Molekülen des untersuchten Gases effektiv absorbiert wird. Idealerweise sollten die anderen im Gasgemisch der Probe enthaltenen Gase Licht dieser Wellenlänge nicht absorbieren.



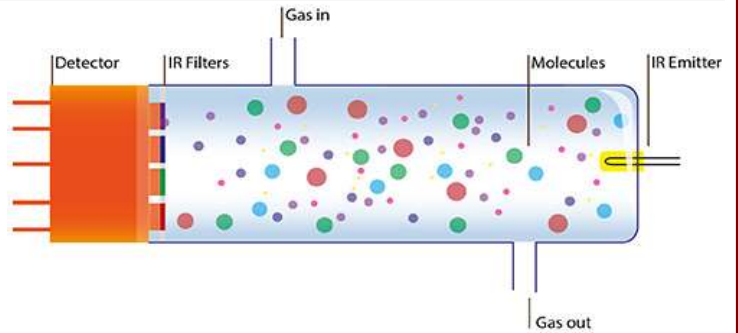
Die Wellenlänge ist grafisch veranschaulicht der Abstand zwischen zwei benachbarten Wellenbergen oder allgemeiner zwischen zwei benachbarten Punkten gleicher Phase (das sind Punkte mit gleicher Auslenkung und gleicher Steigung).



Ein zweites, gleich aufgebautes Rohr (beim Gerät im Bild die andere Hälfte des durch einen mittigen Steg geteilten Rohres) enthält ein eingeschlossenes Referenzgas, zum Beispiel Stickstoff. Die Messküvette und die Referenzküvette sind im gleichen Messsystem integriert und werden abwechselnd durchstrahlt.

Da viele Gase Licht im infraroten Bereich absorbieren, ist oft eine Kompensation für vorhandene interferierende, aber nicht untersuchte Gasanteile erforderlich. Beispielsweise beeinflussen sich die Absorptionen der Gase CO<sub>2</sub> und H<sub>2</sub>O im Messergebnis aufgrund der spektralen Nähe ihrer Absorption Kennlinien.

Die verwendeten IR-Signale werden vielfach moduliert oder gepulst, um thermische Phänomene kompensieren zu können.



### Bauformen von Bauelementen

ohne Integrierte Schaltung, als Brückenschaltung



Sender (Emitter) / Empfänger (Detector)

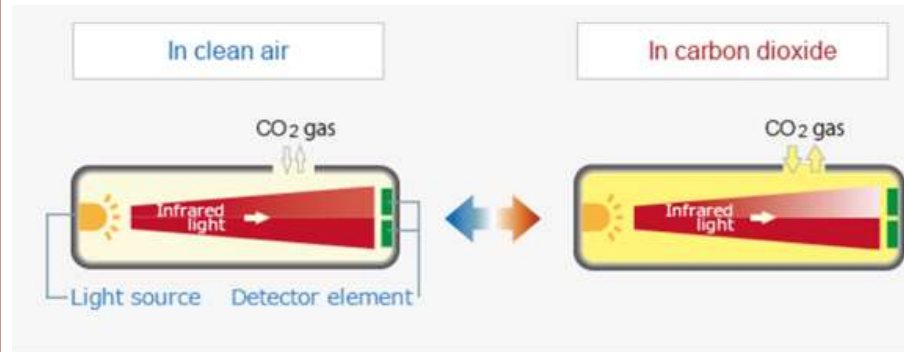


Mit integrierter Schaltung



## Funktionsweise

Wenn Infrarotstrahlung mit Gasmolekülen interagiert, wird Infrarotlicht bei einer bestimmten Wellenlänge von den Gasmolekülen absorbiert, wodurch die Gasmoleküle in Schwingung versetzt werden. NDIR-Gassensoren (Non-Dispersive Infrared) erkennen eine Abnahme des übertragenen Infrarotlichts, die proportional zur Gaskonzentration ist. Diese Durchlässigkeit, das Verhältnis der durchgelassenen Strahlungsenergie zur einfallenden Energie, hängt von der Konzentration des Zielgases ab.



NDIR-Gassensoren bestehen aus einer Infrarotquelle, einem Detektor, einem optischen Filter, einer Gaskammer und einer Elektronik zur Signalverarbeitung. Ein Gassensor mit einer einzigen Lichtquelle und zwei Wellenlängen weist zwei Detektoren und zwei optische Filter mit unterschiedlichen Wellenlängen auf, die vor jedem Detektor angeordnet sind. Infrarotlicht, das von einem Zielgas absorbiert wird, durchläuft den aktiven Filter mit einer bestimmten Bandbreite für die Detektion des Zielgases. Infrarotlicht, das nicht mit

dem Zielgas wechselwirkt, passiert den Referenzfilter. Die Differenz zwischen den Intensitäten des durchgelassenen Lichts in diesen beiden Bandbreiten wird in die Gaskonzentration umgewandelt. Der Dual-Wellenlängen Sensor gewährleistet stabile Messungen über einen langen Betriebszeitraum, da die Alterungseffekte der Lichtquelle oder der Brennstoffzelle automatisch durch Ausgangssignale bei der Referenzwellenlänge kompensiert werden.

## Funktionsprinzip

Mittels Infrarotstrahlung durch Probegas bewirkt eine Resonanz von Gasmolekülen bei ihrer Eigenfrequenz mit dem Infrarotlicht in dem Spektralbereich, in dem das Energieniveau von Infrarot gleich der Eigenfrequenz von Gasmolekülen ist, was zu einer Absorption von Infrarot durch Gasmoleküle in Form der Molekülschwingung.

Die Beziehung zwischen Infrarotdurchlässigkeit und Gaskonzentration wird durch das Lambert-Beer-Gesetz ausgedrückt:

$$T = I / I_0 = e^{-\epsilon cd}$$

Dabei ist  $T$  die Durchlässigkeit,  $I$  die Intensität des durch das Probegas und den optischen Filter geleiteten Lichts,  $I_0$  die von der Quelle emittierte anfängliche Lichtintensität,  $\epsilon$  der molare Dämpfungskoeffizient,  $c$  die Gaskonzentration und  $d$  ist die Lichtweglänge.

Wegen  $\epsilon$  des Zielgases und der Lichtweglänge  $d$  mit einem NDIR-Sensor befestigt sind, kann die Gaskonzentration gemessen werden, indem die Transmission innerhalb des Spektralbereichs der vom Zielgas absorbierten Energie (Wellenlänge) gemessen wird.

Die anfängliche Lichtintensität, die von der Lichtquelle  $I_0$  emittiert wird, wird durch Kalibrierung mit Nullgas voreingestellt, das Infrarotlicht nicht absorbiert. Der Anfangswert des molaren Extinktionskoeffizienten  $\epsilon$  wird durch Kalibrierung mit Kalibriergas bekannter Konzentration eingestellt.

## Merkmale

Die Absorption von Infrarotlicht erfolgt bei der für ein Zielgas spezifischen IR-Energie (d. h. Wellenlänge), was eine hohe Selektivität für ein bestimmtes Gas bedeutet. Dies ist das markanteste Merkmal von NDIR-Gassensoren.

### Vorteil:

Die Genauigkeit ist am höchsten

### Nachteil

Neue Gase müssen immer wieder von neu Kalibriert werden. Ebenso deren Mischungen.

In einer der nächsten Ausgabe werden wir uns mit der **Druck-Dichte-Methode** beschäftigen.

Bleiben Sie dran, es bleibt spannend!

Weiterführende Information und Anfragen bitte unter:

[info@urbana.ch](mailto:info@urbana.ch)

oder

[info@eucom.eu](mailto:info@eucom.eu)

## Energiespeicher & Energiemanagement

G-005-AIC



### Energie - am Tag speichern und in der Nacht intelligent nutzen!



Strom aus Wind- und Sonnenenergie können nicht kontinuierlich über den Tag erzeugt werden wie Strom in „normalen“ Gas-, Öl-, Kohle- und Atomkraftwerken. Um diese fossile Brennstoffe zu ersetzen und um weiterhin eine kontinuierliche Versorgung mit elektrischem Strom zu gewährleisten, ist eine Speicherung des in ertragreichen Perioden erzeugten Strom nötig, damit dieser in ertragsarmen Perioden abgegeben werden kann. Dies benötigt ein effizientes Speichermedium und ein intelligentes Verbrauchsmanagement.

Die **Ambassador Investment Captive, Inc.** übernimmt mit der Ambassador Investment Allocation S.A. Luxemburg ihren Partner, die ATT Batterie & Beschichtungssysteme GmbH aus Deutschland. Das neue Projekt beinhaltet Batterie- Energiespeicheranlagen, gekoppelt mit einem intelligenten Verbrauchsmanagement, sowie USV- Anlagen die speziell auf die jeweiligen Bedürfnissen der Kunden angepasst werden.





Zufriedene Kunden, von Norwegen bis Spanien und von Mexiko bis ins östliche Russland legen ein beredtes Zeugnis über die geleistete Qualitätsarbeit ab.

Für die Speicherung der Elektroenergie kommen hocheffiziente und langlebige OCS-Module zum Einsatz, die zu Batterien zusammen gefügt werden.

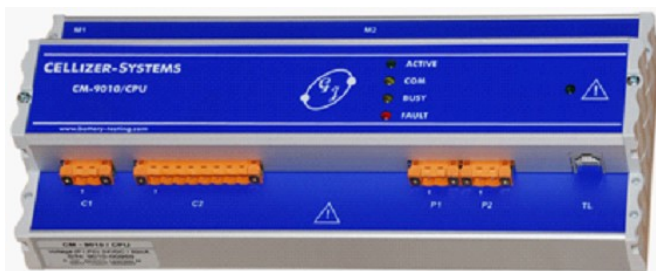
Je nach Anwendung und Wartung haben die eingesetzten OCS-Module eine erwiesene Lebensdauer zwischen 15 und 20 Jahren.

Die Haupteinsatzgebiete sind:

- Kraftwerksanlagen
- Fernmeldeanlagen
- Schaltanlagen
- USV und BEV Anlagen
- Sicherheitsbeleuchtungsanlagen
- die Speicherung von Solar- und Windenergie
- Energiemanagement und Überwachung von Stationären Batterieanlagen.



Die ATT Batterie & Beschichtungssysteme GmbH hat in Zusammenarbeit mit der Fa. G. Jost Electronic modular aufgebautes Steuerungssystem zur Überwachung von Batterie und USV Anlagen entwickelt.



Je nach Kundenanforderung erstreckt sich der Einsatzbereich von einer einfachen Blockspannungsüberwachung, bis hin zur kompletten Anlagenüberwachung (z.B. 150 USV-Systeme mit insgesamt 5'000 Blöcken).

Es können Batterien, Gleichrichter, die zugehörige Einspeisungen und die USV-Ausgänge gleichzeitig überwacht, alle Parameter in Tabellenform und/oder in Diagrammen visualisiert und direkt an der Anlage oder, im Zuge der Fernwartung, an jedem beliebigen Standort auf einem Server erfasst und ausgewertet werden.

Mit dieser Technik kann man eine permanente Überwachung von vielen Batterieanlagen realisieren, z.B. bei


- Umspannwerken von Netzbetreibern
- kompletten Kraftwerken
- Erdöl- und Erdgastrassen
- usw.

Weitere Informationen unter: [info@eucom.eu](mailto:info@eucom.eu)

## Die Zukunft beginnt mit deiner Geschichte - Bär Tiger Wolf

Du willst Menschen für morgen gewinnen oder dich neu erfinden?

Dann starte nicht mit dem Produkt, nicht mit Technologie und erst recht nicht mit Strategiefolien.  
Die Zukunft beginnt immer mit einer Geschichte, die Menschen zu ihrer Geschichte machen können.  
Was ist deine?

 **Wie wir uns neu erfunden haben**  
von Bär Tiger Wolf



<https://baertigerwolf.de/die-Zukunft-beginnt-mit-deiner-Geschichte>

In den letzten 18 Monaten konnten wir mit unserer neu entwickelten Storytelling – Methodik in über 80 Projekten über 50 verschiedenen Kundinnen und Kunden helfen, ihre Geschichte auf den Punkt zu bringen: mit Narrativ-Konzepten, Präsentationen, Filmen und Kampagnen im Bereich Strategie, Transformation, Branding, Positionierung, Recruiting und Event.

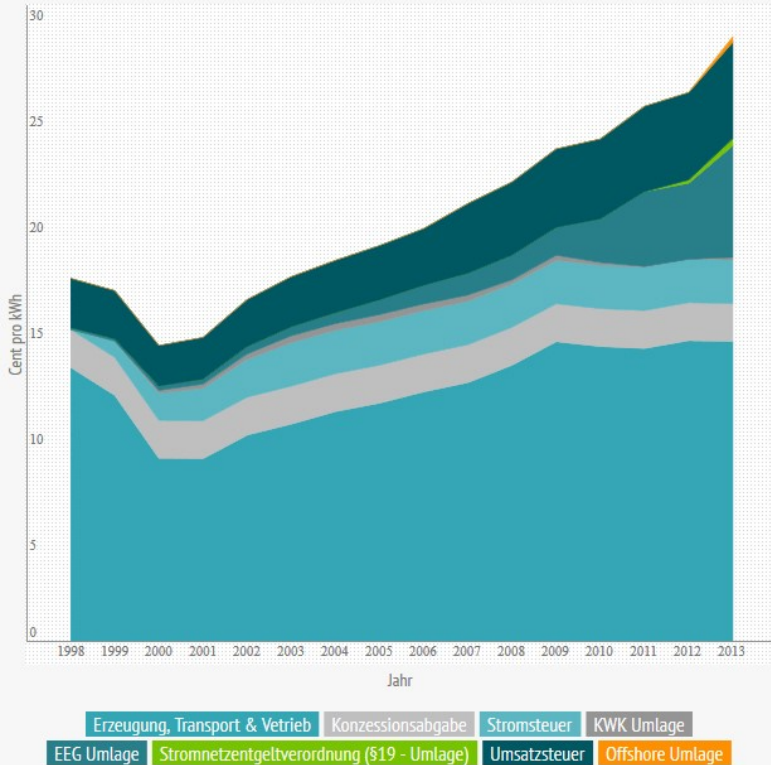
Auf unserer neuen Website stellen wir viele Beispiele vor und im Podcast erzählen Führungskräfte wie Storytelling für sie zum Gamechanger wurde.



Weiterführende Informationen unter: [www.baertigerwolf.de](http://www.baertigerwolf.de)

## AKKUSOL® - Die intelligente Eigenstromversorgung

## Produktvorstellung G-005-AIC



Die Entwicklung der Haushaltstrompreise hat in den vergangenen Jahren stetig zugenommen und ein Ende ist nicht abzusehen. Was liegt also näher, als der Strompreisentwicklung mit einer intelligente Eigenstromversorgung zu begegnen.

Dabei ist es jedoch nicht allein mit der Installation einer Photovoltaik- oder Windkraftanlage getan, wenn der erzeugte Strom nicht gespeichert wird, damit dieser auch zu Zeiten fehlender Sonneneinstrahlung bzw. bei Windflaute genutzt werden kann.

Eigens zu diesem Zweck wurde **AKKUSOL®** entwickelt.

### 3 Geräte in Einem!

- AKKUSOL® ist ein kompaktes **AKKU-Speichersystem**, das den erzeugten Strom Ihrer bestehende Photovoltaik- oder Windkraftanlage speichert und im Bedarfsfall automatisch den gespeicherten Strom zu Ihren Verbräuchen schickt, ohne dass Sie für diese Verbräuche Strom aus dem öffentlichen Netzen benötigen.
- AKKUSOL® ist eine **USV-Anlage** (USV = Unterbrechungsfreie Stromversorgung), die Sie in die Lage versetzt, bei Ausfall der öffentlichen Stromversorgung Ihre Geräte (z.B. Computer) gefahrlos herunterzufahren.
- AKKUSOL® ist eine **Notstromversorgung**, die Sie in

die Lage versetzt, bei Ausfall der öffentlichen Stromversorgung, ausgewählte Verbraucher (z.B. Kühlschrank, Beleuchtung, Telefon usw.) weiter zu betreiben.

Da der AKKUSOL® mit Ihrem Hausanschluss verbunden ist kann auch der "überzählige" Strom an das öffentliche Netz abgegeben werden bzw. es können Verbrauchsspitzen durch Strom aus dem öffentlichen Netz automatisch kompensiert werden.

Die Vorteile der Eigenstromversorgung hat auch die deutsche Bundesregierung erkannt und fördert seit Mai 2013 das Speichern von Solarstrom ([s. Pressemitteilung der KfW vom 18.04.2013](#)).

AKKUSOL® wird als komplettes System angeboten und beinhaltet den dargestellten Schrank mit allen erforderlichen Anschlüssen, der intelligenten Steuerung und die hochwertigen Blei-Säure-Gel-Akkumulatoren der Marke Sonnenschein@home.

Mit einem Zusatzmodul können Sie alle Prozesse des AKKUSOL® auch auf Ihrem PC, Tablett bzw. Smartphon verfolgen und steuern.



Der AKKUSOL® wird in 3 verschiedenen Konfigurationen als **AKKUSOL® Mini 1.8** mit 1,8 kW, als **AKKUSOL® Midi 3.6** mit 3,6 kW und als **AKKUSOL® Maxi 5.4** mit 5,4 kW Ausgangsleistung angeboten.

Seine Bewährungsprobe bestand der Prototyp des AKKUSOL® bei dem Elbehochwasser im Juni 2013. Gespeist von einer Solaranlage ermöglichte das AKKU - Speichersystem AKKUSOL®, über einen Zeitraum von 14 Tagen nach dem Trennen der Liegenschaft vom öffentlichen Stromnetz, den separaten Betrieb der Beleuchtung, der Computer, der Telekommunikation sowie einer Lenzpumpe. Damit konnte der Tagesbetrieb der Firma über diesen Zeitraum aufrecht erhalten werden.

Weiterführende Informationen erhalten Sie unter: [info@eucom.eu](mailto:info@eucom.eu)

## IBC Industriale Construction Chemistry Holding Inc.

E-001-IBC

Die **IBC Industriale Construction Chemistry Holding Inc.** ist die Eigenversicherungsgesellschaft für die IBC GmbH & Co. KG mit Sitz in Bergheimfeld (bei Schweinfurt).

Die IBC GmbH & Co KG bietet unter der Marke MüriTop einen selbst entwickelten Akryl-Belag zur Beschichtung von Wänden und Böden sowohl für den Innen- als auch für den Aussenbereich an.

Der einzigartige MüriTop Acryl-Belag ist ein optisch ansprechender, fugenloser Design - Belag und hervorragend geeignet für eine unkomplizierte und schnelle Aufwertung Ihrer Umgebung. Eine stielvolle Design Beschichtung für Böden, Wände und Einrichtungsobjekte. Perfekt für die Verschönerung von Wohnzimmer, Küche oder Bad u.v.m. Geeignet für Wand- und Fussbodenheizungen, für Nassbereiche (Dusche und Küche) und unempfindlich gegen Schmutz und Flecken. Eine grosse Auswahl an Farb- und Struktureffekten ermöglichen die individuelle Gestaltung Ihrer Oberflächen.



# MüriTop

## Akryl-Design-Belag

**IBC**  
Internationale  
BauChemie

Produziert von der IBC GmbH & Co. KG Deutschland

MüriTop ist eine optisch ansprechende, dekorative Beschichtung für den Innen- und Außenbereich auf Akryl Basis. Eine stilvolle Designbeschichtung für Böden, Wände und Einrichtungsobjekte. Mithilfe der fugenlosen Beschichtung und der großen Farbauswahl gibt es nahezu keinerlei Grenzen in der Gestaltungsmöglichkeit und wir bieten damit einzigartige Freiheiten für ein atemberaubendes Designerlebnis.

### Anwendungsbereiche und Eigenschaften

- Fugenlose, robuste und rutschhemmende Oberfläche für den Innen- und Außenbereich mit geringer Schichtdicke ab 0,5mm.
- Für Nassbereiche wie Dusche und Küche
- Elastisch- und doch widerstandsfähig
- Angenehmes und fußwarmes Laufgefühl

- Ideal für Allergiker (nimmt keinen Staub oder Milben auf)
- Auf Wand- und Fußbodenheizungen geeignet
- Leicht zu reinigen und unempfindlich gegen Flecken
- Leicht auszubessern und zu erneuern

## News!

Die IBC GmbH & Co. KG hat mit der **Raumharmony GmbH** einen neuen Vertriebspartner vertraglich gebunden.

### INDIVIDUELL FARBENFROH MODERN



**MüriTop**  
Der Acrylic-Belag

### FÜR KÜCHE, BAD WOHNZIMMER...

RENOVIERUNG - NEUBAU - MODERNISIERUNG

Unser einzigartiger MüriTop Acrylic-Belag ist ein optisch ansprechender fugenloser Designbelag und hervorragend geeignet für eine unkomplizierte und schnelle Aufwertung Ihrer Umgebung. Eine stilvolle Designbeschichtung für Böden, Wände und Einrichtungsobjekte im Innen- oder Außenbereich. Perfekt für die Verschönerung von Wohnzimmer, Küche oder Bad u.v.m.

Beim Renovieren müssen Sie keine Fliesen entfernen und können in kürzester Zeit mit dem Verschönern anfangen. Unser Belag ist mit einem Aufbau ab circa 0,5 mm ideal für Renovierungsarbeiten im Innen- und Außenbereich geeignet.

IHR ANSPRECHPARTNER:



**Raumharmony**  
GmbH  
Am Kebabgraben 11  
97616 Salz - Tel.: +49 (0)171 / 230 827 8

Weitere Informationen unter:



**IBC**  
Internationale  
BauChemie

[www.ibc-sw.de](http://www.ibc-sw.de)

IBC GmbH & Co. KG - Richtbergstraße 18  
97493 Bergheimfeld - Tel.: +49 (0)9721 / 948 508-0

## MüriTop

### Der Acrylic-Belag

VON FLÜSSIG ZU STEIN

FÜR BÖDEN - WÄNDE - DECKEN - MÖBEL ...



SANIEREN - RENOVIEREN - NEUBAUEN

BESUCHEN SIE UNS IM 2. STOCK IN DER BADABTEILUNG IM



**XXXLutz**  
Schweinfurt, Amsterdamstr. 7





Die ersten Ergebnisse der Zusammenarbeit können Sie in der Badabteilung von **XXXLutz** in Schweinfurt, Amsterdamstrasse 7 besichtigen.

Weiter Informationen und Anfragen unter:

[www.ibc-sw.de](http://www.ibc-sw.de) oder unter [info@eucom.eu](mailto:info@eucom.eu)

## EXCURSIONES RALF Trekking y más ...

Ein Unternehmen stellt sich vor!

### Ferienhäuser auf EL HIERRO

El Hierro, mit 278 km<sup>2</sup> die kleinste der 7 Kanarischen Inseln, ist ein wahres Wanderparadies und gehört zu den grünen Westinseln des Archipels.

Mit nur 6'500 festen Einwohnern liegt die schwach besiedelte Insel in einer sehr angenehmen Klimazone und begeistert Trekker, Mountainbiker und E-Biker, Gleitschirmflieger, Taucher und Ruhesuchende gleichermaßen. In alten Landkarten durch den Nullmeridian als das Ende der Welt verzeichnet, kann man die Insel heute als eine der wenigsten touristisch erschlossenen Urlaubsziele Europas bezeichnen.

Was liegt also näher, als für längere Zeit die Insel zu

genießen und eine Ferienwohnung - nein ein Ferienhaus - zu mieten!

Ein typisches Ferienhaus möchte ich ihnen heute vorstellen.

### Casa Tia Eulalia – Frontera – El Hierro



Das Feriendomizil ist in einer ruhigen Seitenstraße gelegenes Wohnhaus aus den 60er Jahren, das vor 4 Jahren aufwendig und stilvoll renoviert wurde.

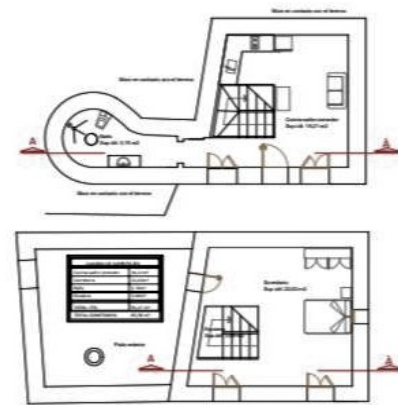
In 2 Stockwerken auf ca. 40 m<sup>2</sup> Wohnfläche befinden sich alle notwendigen Einrichtungen für ein Ferienhaus für 2 Personen im mild-klimatischen Bereich des El Golfo-Tales.

Im Eingangsbereich befindet sich die Wohnküche mit der massiven Holzdecke sowie das Bad mit Dusche & WC, und im 1. Stock das Schlafzimmer mit dem 1,50 m. x 1,90 m großen Doppelbett.

Vor dem Haus ist eine kleine Terrasse angelegt worden,

aber geeigneter für Mußestunden ist die Dachterrasse und der ca. 80 m<sup>2</sup> große Garten mit Grillstelle im oberen Bereich.

Das Ferienhaus ist mit allem ausgestattet, was für einen längeren Aufenthalt notwendig ist. WLAN, spanisches und deutsches Fernsehen, CD/Radio, Saftpresse, Heizlüfter, Mikrowelle, Induktionsherd, Gartenmöbel und ein Aussengrill.

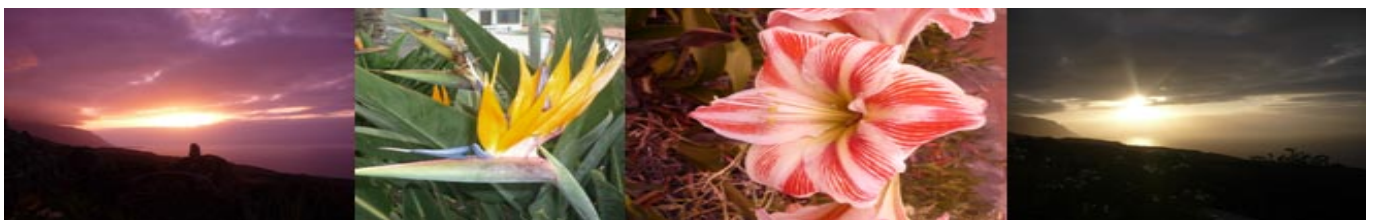




Vom Ferienhaus sind es zu Fuß 15 Minuten bis in die Hauptstraße von Tigaday, dem Herz von Frontera, mit Supermärkten, kleinen Restaurants und Geschäften.



Genießen Sie das köstliche Essen der Insel und dazu den Öko-Wein vom Winzer Urbach, dem Eigentümer der einzigen ökologischen „Bodega“ auf El Hierro, die selbst produziert und abfüllt. Die Zutaten und den Wein können Sie auch frisch auf dem Wochenmarkt von Frontera kaufen und ihre Gerichte in Ihrem Ferienhaus selbst zubereiten.



Mit dem Mietwagen erkunden sie das „Ananastal“ von Frontera, den schwach besiedelten Westen der Insel mit dem berühmten Wacholderhain, den wilden Nordosten mit seinen urigen Badestellen und natürlich den sonnigen Süden mit dem Fischerdorf La Restinga und der Badebucht von Tacorón.



Charco de los Colores



La Maceta in Flammen

Die Mietkonditionen für **dieses Ferienhaus** sind:

- Preis pro Nacht: 65.- € inklusive Endreinigung - Langzeitmiete (ab 4 Wochen) auf Anfrage
- Mindestaufenthalt: 3 Nächte
- Keine Haustiere erlaubt
- Bettwäschewechsel nach 1 Woche. Der Vermieter wohnt nebenan und ist bei kleinen Problemen sofort verfügbar.

Gern können Sie mich auch nach anderen Ferienhäusern fragen.

Anfragen und Reservierungen über: [hierro.ralf@gmail.com](mailto:hierro.ralf@gmail.com)

Ich freue mich auf Ihren Besuch—Ihr *Ralf Hoffmeister*

## Nächste Ausgabe - März / April



### Impressum:

EUROPEAN UNLISTED CAPITAL MARKET®  
ein Investor Relations Portal für Europa der  
Ambassador Investment Captive, Inc.

1915 NE Stucki Avenue, Suite 308  
Hillsboro, Oregon, 97 006  
United States of America

E-Mail: [info@eucm.eu](mailto:info@eucm.eu)  
WEB: [www.eucm.eu](http://www.eucm.eu)