

Der OTC Reporter

EUROPEAN UNLISTED CAPITAL MARKET®

DAS INVESTOR RELATIONS PORTAL FÜR EUROPA

In dieser Ausgabe:

Sehr geehrte Leserinnen und Leser Endlich Urlaub!	1
FOODARTIST GmbH Kochen ist Kunst und Handwerk! (Unternehmen stellt sich vor)	2
European Industrial Investments Captive Inc. (B-001-EIIC)	4
Explosion Proof Technologies (Unternehmen stellt sich vor)	6
Ambassador Investment Allocation S.A. (G-008-AIA)	7
TVI-Mobilhomes (Produktvorstellung)	8
florox™ Die andere „ART“ der fugenlosen Boden- und Wandbeschichtung. (Produktvorstellung)	10
URMANA AG (Unternehmen stellt sich vor)	12
Energiespeicher & Energiemanagement (X-001-EII)	16
Die Zukunft beginnt mit deiner Geschichte - Bär Tiger Wolf	17
AKKUSOL® Die intelligente ... (Produktvorstellung)	18
IBC Industriale Construction Chemistry Holding Inc. (E-001-IBC)	20
EXCURSIONES RALF Ferienhäuser auf El Hierro (Unternehmen stellt sich vor)	22

Wir wünschen allen Leserinnen und Lesern einen schönen und erholsamen ...





Kochen ist Kunst und Handwerk!

Sie planen einen Anlass? Wir garantieren Ihnen, dass er gelingt. Ob Sie privat, geschäftlich oder ausserhalb des Rahmens etwas organisieren möchten, fragen Sie den FOODARTISTEN – auch wenn die aufgeführten Vorschläge nicht ihrer Vorstellung entsprechen – oder gerade dann!

PRIVATANLÄSSE - ZU HAUSE IST ES AM SCHÖNSTEN!



Marktfrisch, abwechslungsreich, farbenfroh und mit viel Liebe gemacht – der FOODARTIST macht aus Ihrem ganz persönlichen Anlass in den eigenen vier Wänden oder im sommerlichen Garten ein Fest. Egal ob Sie ein romantisches Tête-à-Tête inszenieren oder ein rauschendes Geburtstagsfest feiern möchten - Lassen Sie sich beraten und stellen Sie Ihr Wunschmenü zusammen. Aus Überzeugung und Respekt vor der Kochkunst wird nur mit auserlesenen und marktfrischen Qualitäts-Rohprodukten gearbeitet. Alle Gerichte werden vor Ort frisch zubereitet.

Für Ihren Privatanlass – ab zwei Personen am Ort Ihres Wunsches.

BUSINESS-LUNCHES - BESTE VISITENKARTE FÜR IHR UNTERNEHMEN

Sie möchten Gäste Ihrer Firma verwöhnen? Sie müssen ein Direktionsessen organisieren? Mit dem FOODARTISTEN wird aus jedem geschäftlichen Anlass bis 500 Personen ein unvergessliches Ereignis. Egal, ob Sie Ihre Gäste über Mittag oder am Abend festlich bewirten möchten.

Für geschäftliche Anlässe – die vom Business-Lunch über unkomplizierte Barbecues auf der Dachterrasse bis zum Apéro reichen –



SPECIAL-EVENTS - DIE ETWAS ANDEREN ANLÄSSE



Dinieren, wo sonst Motoren brummen? Ein gemütlicher Grillabend am kleinen Teich im Wald? Ein rustikales Fondue in einer Winternacht? Ein uriges Menu im Kuhstall? Essen wie ein Ritter im Burgsaal?

Anbieter von Eventgastronomie schießen vielleicht wie Pilze aus dem Boden. Aber in einer speziellen Umgebung einen Anlass auf höchstem kulinarischen Niveau genießen, ist und bleibt etwas Spezielles. Überraschen Sie Ihre Teamkollegen, Ihre Familie oder Freunde mit einem perfekt organisierten Anlass in einer aussergewöhnlichen Umgebung. Der FOODARTIST garantiert Ihnen rundum unvergessliche

Stunden!

KOCH-EVENTS - SCHWEISST JEDES TEAM ZUSAMMEN!



In professionell ausgestatteten Showküchen bereiten die Teilnehmer gemeinsam unter fachkundiger Leitung ein kreatives 4-Gang-Menü zu. Es werden dafür ausschliesslich feinste und marktfrische Rohprodukte verwendet: Genuss auf höchstem Niveau ist garantiert. Alle Zutaten sind bei Eintreffen der Teilnehmer fertig vorbereitet. Nach einem kleinen Aperitif erfolgt der Start in ein ganz besonderes kulinarisches Erlebnis!

Es dreht sich alles um Teamgeist, um den Spass am Gemeinsamen und natürlich um Genuss.

KOCHSCHULE - SO MACHT LERNEN SPASS!

Ein aussergewöhnliches Koch-Erlebnis in Ihrer eigenen, privaten Küche! Ihr Reisebegleiter ist ein passionierter Koch. Sie werden auf Ihrem Ausflug durch Kochen, Essen, Trinken und Geniessen von einem bestens ausgebildeten und lebensfrohen Guide geführt – Qualität und Sachlichkeit des Kursabends wird gross geschrieben. Spass an der Sache und Geselligkeit sind ebenfalls garantierte Zutaten dieses besonderen Abends!



Gemeinsam werden aus feinsten Rohprodukten Köstlichkeiten zubereitet. Sie werden staunen, was Sie alles zaubern können! Grundlage für die Kurse sind leicht verständliche und ebenso leicht umsetzbare Rezepte, die Ihnen auch nach diesem Abend immer wieder gelingen werden.

Anfragen und weiterführende Informationen unter www.food-artist.ch



European Industrial Investments Captive Inc.

B-001-EIIC

Die Gesellschaft **European Industrial Investments Captive Inc.** ist eine Forschungs- und Entwicklungspartnerschaft mit der Deutschen **iViation GmbH** eingegangen und kapitalisiert deren erstes 4-sitziges Kleinflugzeug **TR230 Traveler**, welches sich derzeit in einem bereits flugfähigen experimentalen Zustand in der Schweiz befindet.

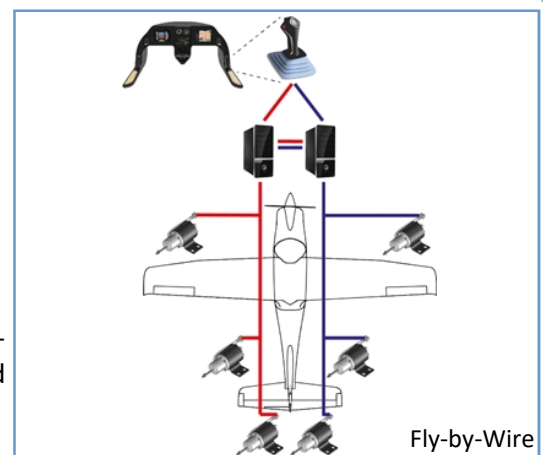
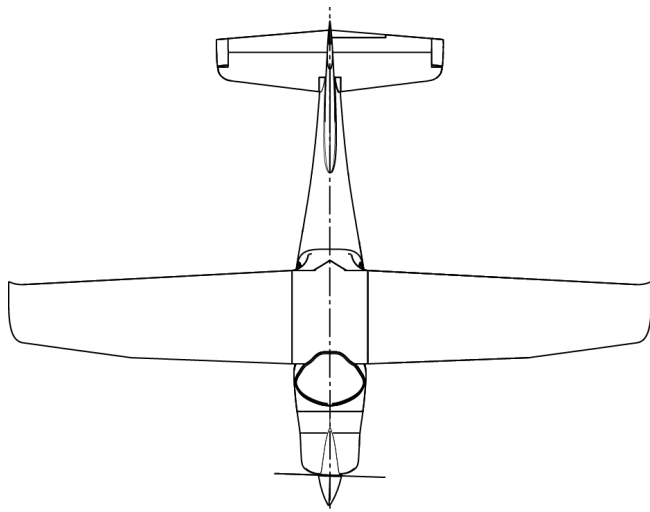
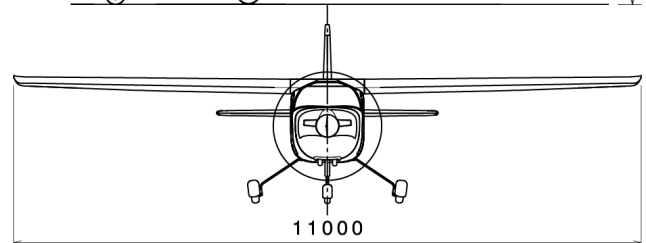
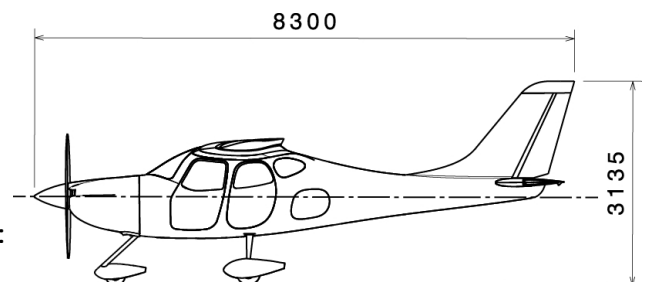


© Eric Gandet

Die **TR230 Traveler** ist ein einmotoriges, geräumiges 4-sitziges Flugzeug. Die Konstruktion besteht aus Kohlefaser (CFK) und die 3. Tür erleichtert den Einstieg in den Fond. Der Erstflug fand am 04.12.2015 statt. Zwischenzeitlich wurden zahlreiche Testflüge absolviert.

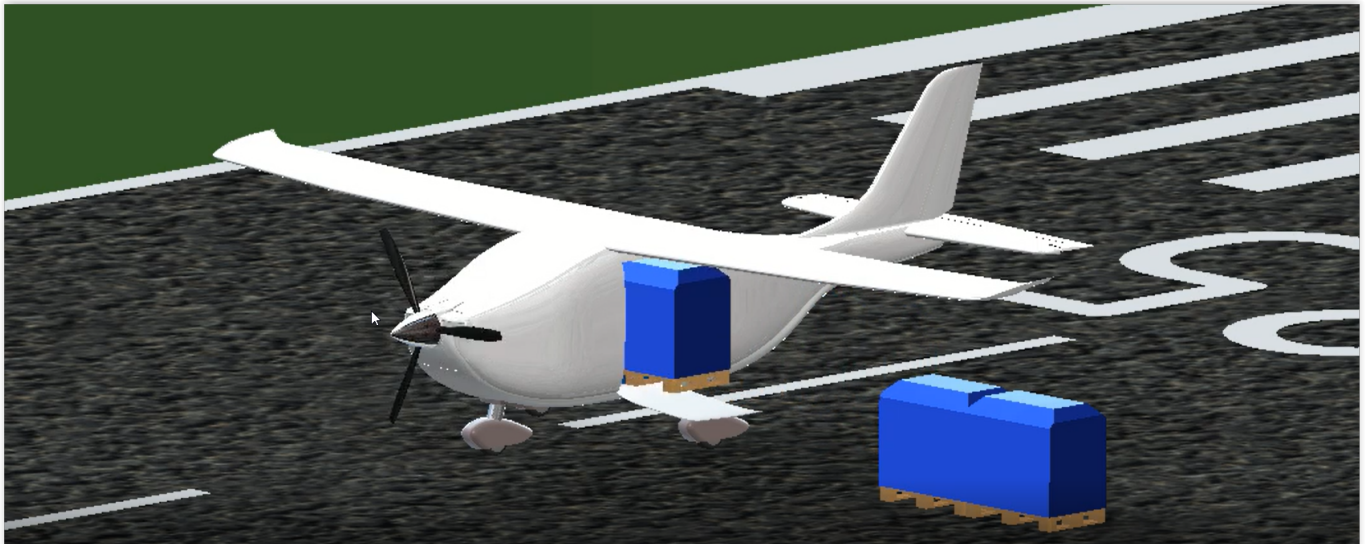
Hier einige technische Daten:

MTOM: 1'450 kg
Nutzlast: 600 kg
Reisegeschwindigkeit (75 % in 7'000 Fuß):
160 KTAS (295 km/h)
Reichweite: 1'150 sm (2'130 km)



Parallel zur Zertifizierung der **TR230 Traveler** wird eine 2. Version mit Fly-by-Wire-System (FbW) ausgestattet und in Erprobung genommen.

Auf der Grundlage der **TR230 Traveler** mit dem Fly-by-Wire-System entwickelt die **iViation GmbH** ein autonom fliegendes Transportflugzeug für den Transport von Lasten bis zu 500 kg über Distanzen von 2'000 km.



Autonom fliegen bedeutet, im Gegensatz zur Drohne die vom Boden aus gesteuert werden, dass vor dem Start der Zielort eingegeben wird und das Flugzeug selbstständig, ohne menschliche Eingriffe, unter Nutzung von Künstlicher Intelligenz (KI), GPS-Navigation und Vorgaben durch staatliche Stellen (z.B. Flugsicherung), startet, zum Zielflughafen fliegt und dort selbstständig landet.

Bereits das Konzept eines autonom fliegenden Transportflugzeugs für Lasten bis zu 500 kg über Distanzen von 2'000 km hat bei mehreren namhaften Logistikunternehmen starkes Interesse ausgelöst, sodass eine Weiterentwicklung dieses Konzeptes einen finanziellen Erfolg verspricht.

Das gesamte benötigte Investment von EUR 20'000'000.00 über die nächsten 5 Jahre, beinhaltet den Aufbau der EASA Design Organisation, die Zertifizierung der **TR230 Traveler**, sowie, auf dieser Basis, die Entwicklung des ersten Prototypen des autonomen Transportflugzeugs.

Die Ambassador Group hat hierfür die nötige Kapitalstruktur bereitgestellt und ist mit 10 % am wirtschaftlichen Erfolg beteiligt. Damit steht einer soliden Kapitalisierung nichts im Wege.

Weiter Informationen unter

www.iviation.de

oder unter

info@eucom.eu



Test Flight T230

http://iviation.de/wp-content/uploads/2018/08/1-5_neu.mp4

Explosion Proof Technologies

Ein Unternehmen stellt sich vor!



Explosionsschutz ist Gut!

Explosionsunterdrückung ist viel besser!

In unserer globalen Welt werden die Herausforderungen und Sicherheitsbestimmungen jeden Tag grösser.

Wir bieten Ihnen mit unseren **eXess - Produkten** sofort einsetzbare, ausgereifte Lösungen für vielfache Anwendungen an.

eXess - Produkte werden in folgenden Bereichen eingesetzt:

- Zur Ausschaltung von Explosionsrisiken bei der Lagerung, dem Transport und der Verteilung von Treibstoffen.
- Zur Sicherung von chemischen und petrochemischen Anlagen.
- Zum Schutz von Personen, Gütern und Umwelt.
- Zur Druckabsorbierung und Druckminderung.

Vertrauen Sie auf unsere eXess - Produkte bei der Sicherung von:

- Lagertanks in der Ölindustrie „floating roof tanks“
- Tankstellen (Domschächten)
- Tankwagen, Flugzeugen, Booten
- petrochemischen Anlagen
- militärischem Gerät
- Fahrzeugen
- Fässern
- Kanistern
- und weiteren individuellen Anwendungen.

Die Produkte werden bereits weltweit, sowohl im privaten wie auch im industriellen Bereich eingesetzt.

Speziell für **Domschächte in Tankstellen** ergeben sich folgende Vorteile:

- Leichte Handhabung bei Servicearbeiten
- Explosionshemmend
- leichte Reinigung des **eXess - Material**
- Keine Rostbildung da keine bleibende Feuchtigkeit
- Keine Mechanische Beschädigung an Einbauten und Sensorleitungen
- Unterbindung von Keimbildung

Eingebracht in Behältern, Kanistern, Tanks und anderen Lagerstätten, bei denen sich explosive Gemische bilden können, werden mit **eXess - Produkten** die verheerenden Auswirkungen einer Explosion verhindert.

News

Dank unserer stetigen Weiterentwicklung wird die Zertifizierung einer Spezial-Applikation von **eXess** im Bereich Luft & Raumfahrt in 2022 erfolgen. Dies ermöglicht einen neuen Gebrauchsmusterschutz zur Anwendung bei Kleinflugzeugen & Jets im Bereich der in Tragflächen ausgeprägt als Tanks.

Die Zertifizierung von eXess für Luft- und Raumfahrt-Anwendungen hat begonnen!

Weiter Informationen in der nächsten Ausgabe

oder unter:

info@eucom.eu

AMBASSADOR INVESTMENT ALLOCATION S.A.

G-008-AIA

Die **Ambassador Investment Allocation S.A.**, mit Sitz in Luxemburg, fördert durch ihre beratende Tätigkeit als rückversicherungsorientierte Investmentgesellschaft nach Luxemburger Recht, den Europäischen Mittelstand!

Die Ambassador Investment Allocation S.A. arbeitet seit 2007 für ihre Kunden in der Strategischen Konditionierung von mittelständigen Geschäftsmodellen & Investments in einem sehr dynamischen Marktumfeld, dessen Teilnehmer weltweit auf der Suche nach Vermögensquellen und attraktiven Investitionsmöglichkeiten sowohl in klassischen als auch in alternativen Kapitalanlagenbereich im Mittelstand sind.



Unser Team in Luxemburg kombiniert sein umfassendes lokales Wissen mit der grenzüberschreitenden Erfahrung im Rahmen unseres globalen Netzwerks, um eine praxisnahe, effiziente und kompetente Beratung zu liefern, welche sich durch eine Reduzierung der Komplexität des globalen Investmentmanagements auszeichnet.

Wir bieten einem breiten Spektrum von Marktteilnehmern professionelle Dienstleistungen auf lokaler, nationaler und globaler Ebene. Zu unseren Kunden zählen Unternehmer, Investmentmanager, Vermögensverwalter, Fondsadministratoren und Service-Provider, deren Schwerpunkt auf Publikumsfonds/Investmentfonds, Hedgefonds, Immobilienfonds, Infrastruktur- und sonstige alternative Investmentfonds (wie etwa solche in Risikokapital und Umweltgüter) sowie Staats- und Pensionsfonds ausgerichtet ist, sowie mittelständische Unternehmer und Unternehmen deren Ausrichtung kapitalmarktorientiert und fokussiert ist.

Insbesondere gilt unser Engagement vor allem mittelständigen Unternehmern & Unternehmen, welche am Standort Luxemburg ein wirtschaftliches Engagement eingehen möchten.

Unser Team ist spezialisiert auf die Erstellung von Machbarkeitsstudien und Geschäftsplänen und OTC gerechte Prospektierungen, hauptsächlich für Captive (Eigenversicherungsgesellschaften) und Spezialgesellschaften (SPV's), die Gründung und Administration dieser Gesellschaften sowie die Strukturierung und Platzierung der dazugehörigen Versicherungs- und Finanzprodukte. Ebenso sind wir in den Bereichen Mergers & Acquisitions tätig, und arrangieren den Kauf und Verkauf, sowie die Finanzierung (durch institutionelle Partner Institute) mittelständigen Beteiligungen am European Unlisted Capital Market als Sekundärmarktplattform. Unsere langjährige Erfahrung sammeln wir mit der Entwicklung von innovativen Versicherungsprodukten, Strukturierten Finanztransaktionen and der Gründung und der Administration mittelständiger Firmen. Unser Know-how umfasst die Bereiche Recht, Strukturierung, Versicherung, Rückversicherung, Finanzprodukte und Gesellschafts-Administration. Durch unsere Unabhängigkeit finden wir die beste Lösung für Ihre Bedürfnisse, sei es für traditionelle Versicherungsdeckungen oder mittels AICC Eigenversicherungslösungen (AICC Captive Solutions®) oder Spezialgesellschaften (Special Purpose Vehicle / SPV's). Bei uns erhalten Sie von der Machbarkeitsstudie über die Gründung bis hin zur Captive Administration alles aus einer Hand.

Wir legen Wert auf enge Zusammenarbeit mit unseren Kunden sowie auf absolute Zuverlässigkeit und Professionalität.

Weiterführende Informationen unter:

www.aiag-sa.lu

TVI - Mobilhome

Produktvorstellung

Anfang September 2021 wurden weitere **TVI-Mobilhome**, vom Typ „Texel“, an ihre zufriedenen Kunden ausgeliefert und übergeben



Hier einige Grundangaben zum Typ „Texel“:

Das **TVI-Mobilhome** vom Typ „Texel“ hat eine Grundfläche von 44.80 m², eine Wohnfläche von 40.00 m² und ist, wie alle **TVI-Mobilhomes**, ganzjährig nutzbar, komplett eingerichtet, und für 4 Personen ausgelegt.



Im folgenden Bilder von der Anlieferung und dem Aufbau:

- Anlieferung auf der Baustelle auf einem Tieflader.
- Nach dem Abladen vom Tieflader wurde das **TVI-Mobilhome** mit einem Radlader auf den entgeltlichen Standplatz rangiert, ...
- wo es ausgerichtet und an die Medien angeschlossen wird.
- Das **TVI-Mobilhome** ist fertig und kann vom neuen Eigentümer bezogen werden.

Haben auch Sie Interesse an einem **TVI-Mobilhome**, kontaktieren Sie uns über:

gp@tvi-gp.de

oder über:

info@eucom.eu



florox™ Die andere „ART“ der fugenlosen Boden- und Wandbeschichtung. Kreativität kennt keine Fugen



florox™ ist ein zertifiziertes fugenloses Beschichtungssystem für Wände & Böden!

florox™ Ökologisch nachhaltig produziert und trotzdem langlebig und abriebfest, sind nur einige Punkte, die florox™ zu einem außergewöhnlichen Produkt machen.

- **Individuell** — für Wand und Boden, oder vielleicht doch was ganz anderes?
Freiraum für Farbe und unterschiedlichste Texturmöglichkeiten
Mit nur einem Produkt die eigenen Ideen und Vorstellungen umsetzen zu können, oder etwas Gesehenes, bereits Bestehendes nachzuempfinden, das ist individuell!
- **Grenzenlos** — Kreativität und Phantasie, im Spiel mit Farben und Struktur
Egal ob im Wand oder Boden, wenn florox™ darauf hält, ist so gut wie alles möglich. florox™ hält was e verspricht.
- **Fugenlos** — die Natürlichkeit ohne jegliche Symmetrie
Die Natürlichkeit und die Harmonie von Farben und Strukturen, weiche Übergänge oder starke Kontraste ohne Symmetrie oder lästige Fugen. Ebenso, wie es die Natur uns vor macht. Gestalten Sie ihre eigenen nahtlosen Oberflächen.
- **Traumhaft** — für Wand und Boden, oder vielleicht doch was ganz anderes
Egal ob im Wand oder Boden, wenn florox™ darauf hält, ist so gut wie alles möglich. florox™ hält was e verspricht.
- **Variabel** — Kreativität und Phantasie, im Spiel mit Farben und Struktur
- **Schnell** — die Natürlichkeit ohne jegliche Symmetrie



Durch die kurze Einbauzeit und vielfältigen gestalterischen Möglichkeiten von **florox™** sind Ihrer Kreativität keine Grenzen gesetzt.

Spielen Sie mit Farbe und Raum und lassen Sie ihrer gestalterischen Phantasie freien Lauf.

florox™ ist Vielfältig anwendbar

Die hohe Flexibilität bei der Verarbeitung, die verschiedensten Design Möglichkeiten und die Widerstandsfähigkeit der neu entstehenden Oberflächen ermöglichen somit den Einsatz bei der Neugestaltung von Innen- und Außenbereichen.

Es ist kein kostenintensiver Rückbau des Bestandes nötig, da das **florox™**-System auf den meisten vorhandenen festen Oberflächen direkt aufgebracht wird.

Das **florox™**-Oberflächensystem ist durch den effizient dünnen mineralischen Aufbau und seiner leistungsstarken ökologischen Versiegelung kosten- und zeitsparend. Je nach Anwendungsgebiet kann das **florox™**-System dampfdiffusionsoffen oder geschlossen sein und ist somit auch ideal für Nassbereiche.



florox™ ist ein zertifiziertes fugenloses Beschichtungssystem für Böden & Wände!

Alle Zertifizierungen für **florox™**, auf der Grundlage der harmonisierten Norm: EN13813:2002, wurden im Januar 2017 abgeschlossen.

florox™ wird hauptsächlich über Fachverarbeiter vertrieben, die in der Lage sind, **florox™** sach- und fachgerecht zu verarbeiten und somit die von uns angestrebten hohen Qualitätsstandards des Endproduktes zu gewährleisten.

Eine vorgängige Schulung und die aktive Betreuung der Fachverarbeiter durch unsere Vertriebsgesellschaft, der Xorrox AG, sollen diesen Anspruch sichern.

Weitere Informationen erhalten Sie auf unserer neu gestalteten WEB-Seite:

www.florox.eu

URBANA AG

K-003-UIC

Die **URBANA AG** mit Sitz in Hägendorf, Schweiz, bietet innovative Lösungen in den unterschiedlichsten Fachgebieten.

handy cargo
easy/lift **EASYLIFT®** ist ein von der **URBANA AG** entwickelter Akkubetriebener Treppensteiger, der es jedem Anwender ermöglicht große Lasten (bis zu 500kg) auch über gewedelte Treppen zu transportieren.



Der Treppensteiger „**EASYLIFT®**“ hat eine ausgezeichnete **Hebeleistung von 500kg** und besteht aus einer äusserst stabilen Aluminium-Konstruktion. Dadurch wird das Eigengewicht minimiert. Last berührende Holmen sind mit abriebfestem



Kunststoff belegt. Somit können die Lasten unverpackt mit dem Treppensteiger **EASYLIFT®** transportiert werden. Die eigentliche „Arbeit des Steigens“ übernimmt ein Akkubetriebenes System.

Links dargestellt, der Transport eines stationären Kaffeeautomaten in ein höher gelegenes Geschoss mittels **EASYLIFT®** und rechts, der Transport eines Kessels über eine gewedelte Treppe.

Die **URBANA AG** entsorgt, recycelt und liefert Kältemittel für die unterschiedlichsten Nutzer.

Das bei der Entsorgung angefallene und verbrauchte Kältemittel wird von der **URBANA AG** durch ein eigens entwickeltes und patentiertes Verfahren, in eigens entwickelten Apparaturen, recycelt. Unter der eingetragenen Marke **CLEANREF®** werden die aufbereiteten Kältemittel vertrieben.

Dabei wird die **URBANA AG** durch das Schweizerische Bundesamt für Umwelt (BAFU) kontrolliert und sendet, auf der Basis der Verordnung über den Verkehr mit Abfällen (VeVA), regelmäßig Protokolle über erfasste, recycelte und entsorgte Kältemittel an das BAFU.

Dabei werden insbesondere die Menge, die Art und der Verbleib (Entsorgung oder Recycling) der zu entsorgenden Kältemittel erfasst, sowie wer das zu entsorgenden Kältemittel geliefert hat bzw. von wem es abgeholt wurde.

Auf diesem Weg wird eine transparente Nachverfolgung der Kältemittel gewährleistet, damit diese nicht in die Umwelt gelangen.



In dieser modernen Zeit sind sehr viele unterschiedliche Mischungen von Kältemitteln im Umlauf.

Diese Mischungen sind meistens azeotrope R4xx Mischungen, die sich wieder trennen lassen.

Nachdem wir in der vorherigen Ausgabe über das „Warum eine Trennung?“ gesprochen haben möchten wir in diesem Beitrag über das „Erkennen der Sorten und Mischungen“ näher eingehen.

Teil 2 - NDIR - die nichtdispersive Spektroskopie

Die Geschichte der NDIR-Gasanalyse (nichtdispersive IR-Spektroskopie) begann bereits im Jahr 1943.

Bis heute können bereits über 100 verschiedene Gase zuverlässig vom ppm- bis zum Prozentbereich detektiert werden. Einsatz findet die Analyse insbesondere in der Medizin zur Atemgasanalyse, der Automobilindustrie bei Abgasmessungen und bei chemischen Anwendungen.

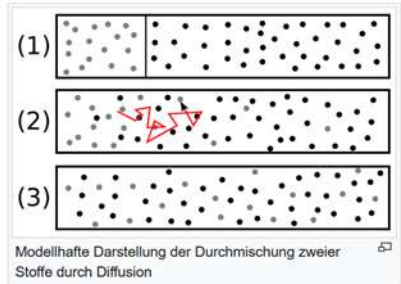
Häufig wird das zu untersuchende Gas in einen abgeschlossen Raum geleitet und mit einer IR-Pulsquelle bestrahlt. Wenn das Gas IR-Strahlung absorbiert, wird mittels eines passenden Detektors die Abschwächung detektiert, aus der sich dann die Gaskonzentration ermitteln lässt.

Die Gasanalyse kann mit multispektralen pyroelektrischen Infrarot-Detektoren vorgenommen werden. Mehrere einkanalige Detektoren sind bei diesen Sensoren in einem Gehäuse untergebracht und mit unterschiedlichen Filtern versehen. Die einzelnen Detektoren können dabei verschiedene Gase detektieren, wodurch derzeit bis zu vier Messungen mit nur einem Sensor möglich sind. Mit den multispektralen Pyrodetektoren können somit sehr kompakte Gasanalysatoren entwickelt werden.

Ein nichtdispersiver Infrarotsensor oder NDIR-Sensor ist ein spektroskopisches Gerät, das überwiegend als Gassensor eingesetzt wird. Besonders geeignet sind NDIR-Analysatoren zur Bestimmung der Konzentration von Kohlenstoffmonoxid, Kohlenstoffdioxid oder Kohlenwasserstoffen in einem Gas. Ein typisches Anwendungsgebiet ist die Analyse der Abgase von Verbrennungsmotoren. Nichtdispersive IR-Sensoren arbeiten im Gegensatz zu technisch aufwändigen dispersiven Verfahren (z. B. FTIR) ohne feingliedrige spektrale Zerlegung von infrarotem Licht.

Das Prinzip

Die wichtigsten Bestandteile sind eine Quelle für Infrarotstrahlung, eine durchstrahlte Röhre (Küvette) mit dem zu analysierenden Gas, ein Wellenlängenfilter und ein Infrarot-Detektor.

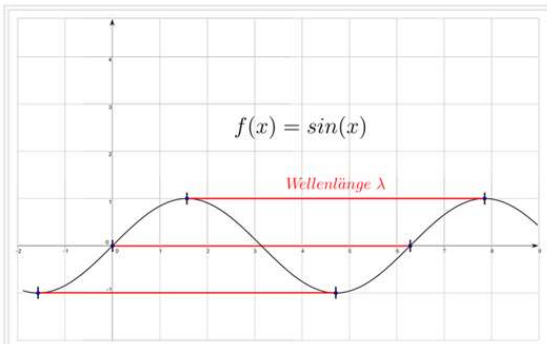


Das zu untersuchende Gas wird entweder in die Probenkammer gepumpt oder diffundiert in diese Kammer. Die Konzentration des gesuchten Gases wird elektro-optisch über das Ausmaß der Absorption einer spezifischen Wellenlänge im infraroten Spektrum gemessen.

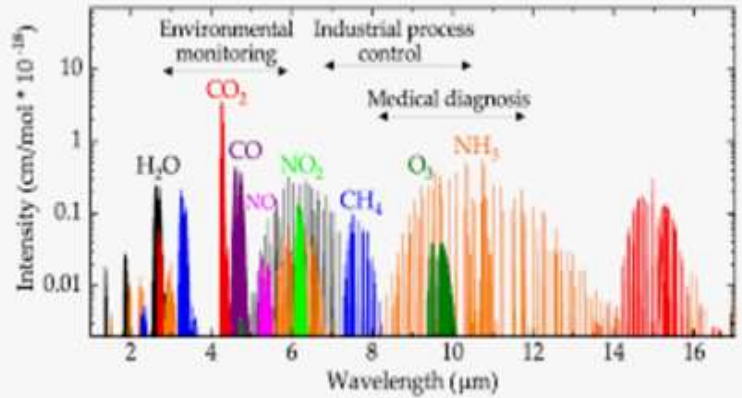
Übersicht des elektromagnetischen Spektrums



Das Licht der Infrarot-Quelle durchstrahlt dabei das Gas in der Probenkammer, den Filter und trifft dann auf den IR-Sensor. Der Filter hat die Aufgabe, aus dem Spektrum der Lichtquelle nur ein sehr schmales Spektrum durchzulassen, dessen Frequenz so gewählt wird, dass es von den Molekülen des untersuchten Gases effektiv absorbiert wird. Idealerweise sollten die anderen im Gasgemisch der Probe enthaltenen Gase Licht dieser Wellenlänge nicht absorbieren.



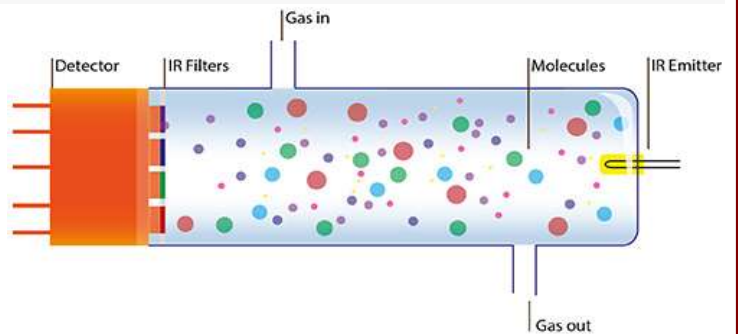
Die Wellenlänge ist grafisch veranschaulicht der Abstand zwischen zwei benachbarten Wellenbergen oder allgemeiner zwischen zwei benachbarten Punkten gleicher Phase (das sind Punkte mit gleicher Auslenkung und gleicher Steigung).



Ein zweites, gleich aufgebautes Rohr (beim Gerät im Bild die andere Hälfte des durch einen mittigen Steg geteilten Rohres) enthält ein eingeschlossenes Referenzgas, zum Beispiel Stickstoff. Die Messküvette und die Referenzküvette sind im gleichen Messsystem integriert und werden abwechselnd durchstrahlt.

Da viele Gase Licht im infraroten Bereich absorbieren, ist oft eine Kompensation für vorhandene interferierende, aber nicht untersuchte Gasanteile erforderlich. Beispielsweise beeinflussen sich die Absorptionen der Gase CO₂ und H₂O im Messergebnis aufgrund der spektralen Nähe ihrer Absorption Kennlinien.

Die verwendeten IR-Signale werden vielfach moduliert oder gepulst, um thermische Phänomene kompensieren zu können.



Bauformen von Bauelementen

ohne Integrierte Schaltung, als Brückenschaltung



Sender (Emitter) / Empfänger (Detector)

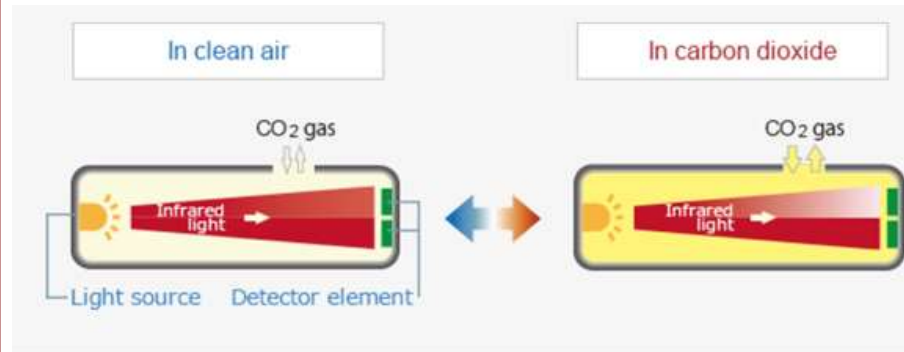


Mit integrierter Schaltung



Funktionsweise

Wenn Infrarotstrahlung mit Gasmolekülen interagiert, wird Infrarotlicht bei einer bestimmten Wellenlänge von den Gasmolekülen absorbiert, wodurch die Gasmoleküle in Schwingung versetzt werden. NDIR-Gassensoren (Non-Dispersive Infrared) erkennen eine Abnahme des übertragenen Infrarotlichts, die proportional zur Gaskonzentration ist. Diese Durchlässigkeit, das Verhältnis der durchgelassenen Strahlungsenergie zur einfallenden Energie, hängt von der Konzentration des Zielgases ab.



NDIR-Gassensoren bestehen aus einer Infrarotquelle, einem Detektor, einem optischen Filter, einer Gaskammer und einer Elektronik zur Signalverarbeitung. Ein Gassensor mit einer einzigen Lichtquelle und zwei Wellenlängen weist zwei Detektoren und zwei optische Filter mit unterschiedlichen Wellenlängen auf, die vor jedem Detektor angeordnet sind. Infrarotlicht, das von einem Zielgas absorbiert wird, durchläuft den aktiven Filter mit einer bestimmten Bandbreite für die Detektion des Zielgases. Infrarotlicht, das nicht mit

dem Zielgas wechselwirkt, passiert den Referenzfilter. Die Differenz zwischen den Intensitäten des durchgelassenen Lichts in diesen beiden Bandbreiten wird in die Gaskonzentration umgewandelt. Der Dual-Wellenlängen-Sensor gewährleistet stabile Messungen über einen langen Betriebszeitraum, da die Alterungseffekte der Lichtquelle oder der Brennstoffzelle automatisch durch Ausgangssignale bei der Referenzwellenlänge kompensiert werden.

Funktionsprinzip

Mittels Infrarotstrahlung durch Proben gas bewirkt eine Resonanz von Gasmolekülen bei ihrer Eigenfrequenz mit dem Infrarotlicht in dem Spektralbereich, in dem das Energieniveau von Infrarot gleich der Eigenfrequenz von Gasmolekülen ist, was zu einer Absorption von Infrarot durch Gasmoleküle in Form der Molekülschwingung.

Die Beziehung zwischen Infrarotdurchlässigkeit und Gaskonzentration wird durch das Lambert-Beer-Gesetz ausgedrückt:

$$T = I / I_0 = e^{-\epsilon c d}$$

Dabei ist T die Durchlässigkeit, I die Intensität des durch das Proben gas und den optischen Filter geleiteten Lichts, I_0 die von der Quelle emittierte anfängliche Lichtintensität, ϵ der molare Dämpfungskoeffizient, c die Gaskonzentration und d ist die Lichtweglänge.

Wegen ϵ des Zielgases und der Lichtweglänge d mit einem NDIR-Sensor befestigt sind, kann die Gaskonzentration gemessen werden, indem die Transmission innerhalb des Spektralbereichs der vom Zielgas absorbierten Energie (Wellenlänge) gemessen wird.

Die anfängliche Lichtintensität, die von der Lichtquelle I_0 emittiert wird, wird durch Kalibrierung mit Nullgas voreingestellt, das Infrarotlicht nicht absorbiert. Der Anfangswert des molaren Extinktionskoeffizienten ϵ wird durch Kalibrierung mit Kalibriergas bekannter Konzentration eingestellt.

Merkmale

Die Absorption von Infrarotlicht erfolgt bei der für ein Zielgas spezifischen IR-Energie (d. h. Wellenlänge), was eine hohe Selektivität für ein bestimmtes Gas bedeutet. Dies ist das markanteste Merkmal von NDIR-Gassensoren.

Vorteil:

Die Genauigkeit ist am höchsten

Nachteil

Neue Gase müssen immer wieder von neu Kalibriert werden. Ebenso deren Mischungen.

In einer der nächsten Ausgabe werden wir uns mit der **Druck-Dichte-Methode** beschäftigen.

Bleiben Sie dran, es bleibt spannend!

Weiterführende Information und Anfragen bitte unter:

info@urbana.ch

oder

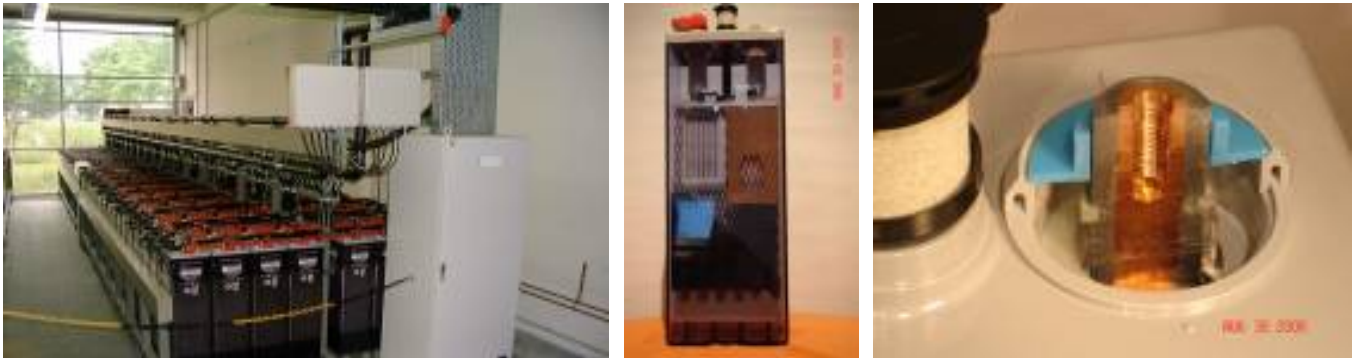
info@eucom.eu

Energiespeicher & Energiemanagement

G-005-AIC



Energie - am Tag speichern und in der Nacht intelligent nutzen!



Strom aus Wind- und Sonnenenergie können nicht kontinuierlich über den Tag erzeugt werden wie Strom in „normalen“ Gas-, Öl-, Kohle- und Atomkraftwerken. Um diese fossile Brennstoffe zu ersetzen und um weiterhin eine kontinuierliche Versorgung mit elektrischem Strom zu gewährleisten, ist eine Speicherung des in ertragreichen Perioden erzeugten Strom nötig, damit dieser in ertragsarmen Perioden abgegeben werden kann. Dies benötigt ein effizientes Speichermedium und ein intelligentes Verbrauchsmanagement.

Die **Ambassador Investment Captive, Inc.** übernimmt mit der Ambassador Investment Allocation S.A. Luxemburg ihren Partner, die ATT Batterie & Beschichtungssysteme GmbH aus Deutschland. Das neue Projekt beinhaltet Batterie- Energiespeicheranlagen, gekoppelt mit einem intelligenten Verbrauchsmanagement, sowie USV- Anlagen die speziell auf die jeweiligen Bedürfnissen der Kunden angepasst werden.



Die Zukunft beginnt mit deiner Geschichte - Bär Tiger Wolf

Du willst Menschen für morgen gewinnen oder dich neu erfinden?

Dann starte nicht mit dem Produkt, nicht mit Technologie und erst recht nicht mit Strategiefolien.
Die Zukunft beginnt immer mit einer Geschichte, die Menschen zu ihrer Geschichte machen können.
Was ist deine?

 **Wie wir uns neu erfunden haben**
von Bär Tiger Wolf



<https://baertigerwolf.de/die-Zukunft-beginnt-mit-deiner-Geschichte>

In den letzten 18 Monaten konnten wir mit unserer neu entwickelten Storytelling – Methodik in über 80 Projekten über 50 verschiedenen Kundinnen und Kunden helfen, ihre Geschichte auf den Punkt zu bringen: mit Narrativ-Konzepten, Präsentationen, Filmen und Kampagnen im Bereich Strategie, Transformation, Branding, Positionierung, Recruiting und Event.

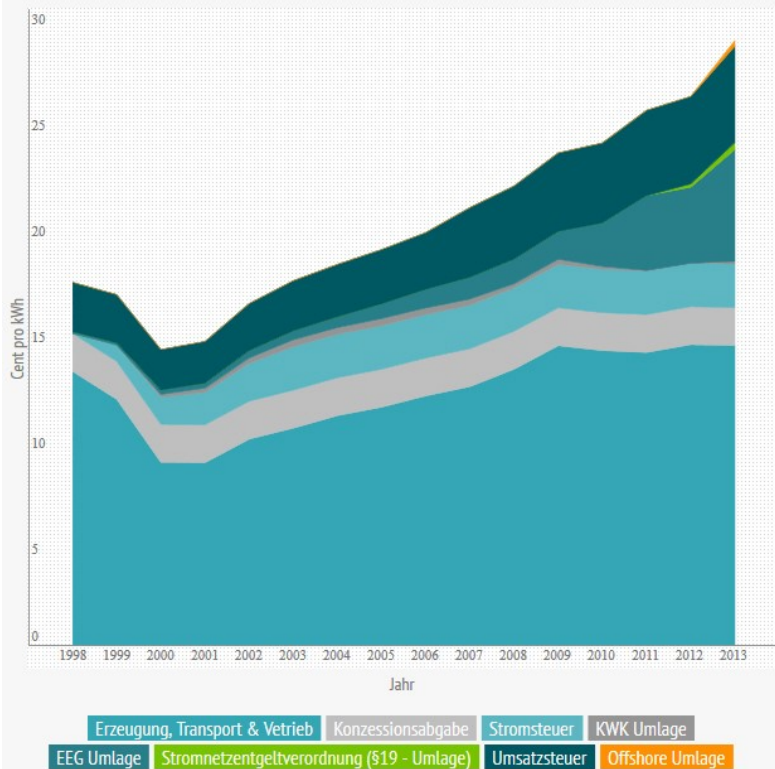
Auf unserer neuen Website stellen wir viele Beispiele vor und im Podcast erzählen Führungskräfte wie Storytelling für sie zum Gamechanger wurde.



Weiterführende Informationen unter: www.baertigerwolf.de

AKKUSOL® - Die intelligente Eigenstromversorgung

Produktvorstellung G-005-AIC



Die Entwicklung der Haushaltstrompreise hat in den vergangenen Jahren stetig zugenommen und ein Ende ist nicht abzusehen. Was liegt also näher, als der Strompreisentwicklung mit einer intelligente Eigenstromversorgung zu begegnen.

Dabei ist es jedoch nicht allein mit der Installation einer Photovoltaik- oder Windkraftanlage getan, wenn der erzeugte Strom nicht gespeichert wird, damit dieser auch zu Zeiten fehlender Sonneneinstrahlung bzw. bei Windflaute genutzt werden kann.

Eigens zu diesem Zweck wurde **AKKUSOL®** entwickelt.

3 Geräte in Einem!

- AKKUSOL® ist ein kompaktes **AKKU-Speichersystem**, das den erzeugten Strom Ihrer bestehende Photovoltaik- oder Windkraftanlage speichert und im Bedarfsfall automatisch den gespeicherten Strom zu Ihren Verbräuchen schickt, ohne dass Sie für diese Verbräuche Strom aus dem öffentlichen Netzen benötigen.
- AKKUSOL® ist eine **USV-Anlage** (USV = Unterbrechungsfreie Stromversorgung), die Sie in die Lage versetzt, bei Ausfall der öffentlichen Stromversorgung Ihre Geräte (z.B. Computer) gefahrlos herunterzufahren.
- AKKUSOL® ist eine **Notstromversorgung**, die Sie in

die Lage versetzt, bei Ausfall der öffentlichen Stromversorgung, ausgewählte Verbraucher (z.B. Kühlschrank, Beleuchtung, Telefon usw.) weiter zu betreiben.

Da der AKKUSOL® mit Ihrem Hausanschluss verbunden ist kann auch der "überzählige" Strom an das öffentliche Netz abgegeben werden bzw. es können Verbrauchsspitzen durch Strom aus dem öffentlichen Netz automatisch kompensiert werden.

Die Vorteile der Eigenstromversorgung hat auch die deutsche Bundesregierung erkannt und fördert seit Mai 2013 das Speichern von Solarstrom ([s. Pressemitteilung der KfW vom 18.04.2013](#)).

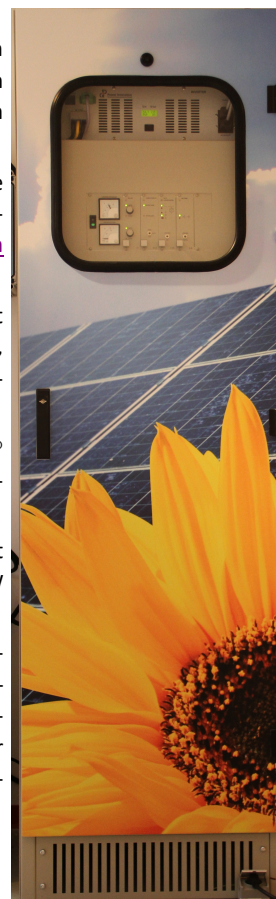
AKKUSOL® wird als komplettes System angeboten und beinhaltet den dargestellten Schrank mit allen erforderlichen Anschlüssen, der intelligenten Steuerung und die hochwertigen Blei-Säure-Gel-Akkumulatoren der Marke Sonnenschein@home.

Mit einem Zusatzmodul können Sie alle Prozesse des AKKUSOL® auch auf Ihrem PC, Tablett bzw. Smartphon verfolgen und steuern.



Der AKKUSOL® wird in 3 verschiedenen Konfigurationen als **AKKUSOL® Mini 1.8** mit 1,8 kW, als **AKKUSOL® Midi 3.6** mit 3,6 kW und als **AKKUSOL® Maxi 5.4** mit 5,4 kW Ausgangsleistung angeboten.

Seine Bewährungsprobe bestand der Prototyp des AKKUSOL® bei dem Elbehochwasser im Juni 2013. Gespeist von einer Solaranlage ermöglichte das AKKU - Speichersystem AKKUSOL®, über einen Zeitraum von 14 Tagen nach dem Trennen der Liegenschaft vom öffentlichen Stromnetz, den separaten Betrieb der Beleuchtung, der Computer, der Telekommunikation sowie einer Lenzpumpe. Damit konnte der Tagesbetrieb der Firma über diesen Zeitraum aufrecht erhalten werden.



Zufriedene Kunden, von Norwegen bis Spanien und von Mexiko bis ins östliche Russland legen ein beredtes Zeugnis über die geleistete Qualitätsarbeit ab.

Für die Speicherung der Elektroenergie kommen hocheffiziente und langlebige OCS-Module zum Einsatz, die zu Batterien zusammen gefügt werden.

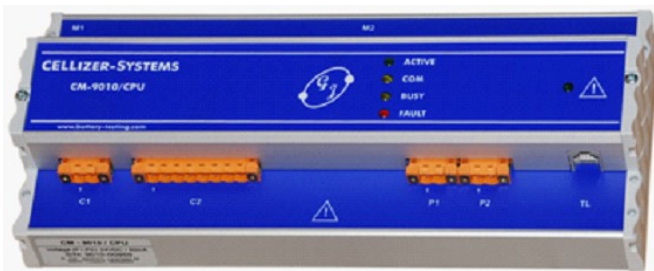
Je nach Anwendung und Wartung haben die eingesetzten OCS-Module eine erwiesene Lebensdauer zwischen 15 und 20 Jahren.

Die Haupteinsatzgebiete sind:

- Kraftwerksanlagen
- Fernmeldeanlagen
- Schaltanlagen
- USV und BEV Anlagen
- Sicherheitsbeleuchtungsanlagen
- die Speicherung von Solar- und Windenergie
- Energiemanagement und Überwachung von Stationären Batterieanlagen.



Die ATT Batterie & Beschichtungssysteme GmbH hat in Zusammenarbeit mit der Fa. G. Jost Electronic modular aufgebautes Steuerungssystem zur Überwachung von Batterie und USV Anlagen entwickelt.



Je nach Kundenanforderung erstreckt sich der Einsatzbereich von einer einfachen Blockspannungsüberwachung, bis hin zur kompletten Anlagenüberwachung (z.B. 150 USV-Systeme mit insgesamt 5'000 Blöcken).

Es können Batterien, Gleichrichter, die zugehörige Einspeisungen und die USV-Ausgänge gleichzeitig überwacht, alle Parameter in Tabellenform und/oder in Diagrammen visualisiert und direkt an der Anlage oder, im Zuge der Fernwartung, an jedem beliebigen Standort auf einem Server erfasst und ausgewertet werden.

Mit dieser Technik kann man eine permanente Überwachung von vielen Batterieanlagen realisieren, z.B. bei

- Umspannwerken von Netzbetreibern
- kompletten Kraftwerken
- Erdöl- und Erdgastrassen
- usw.

Weitere Informationen unter: info@eucom.eu

IBC Industriale Construction Chemistry Holding Inc.

E-001-IBC

Die **IBC Industriale Construction Chemistry Holding Inc.** ist die Eigenversicherungsgesellschaft für die IBC GmbH & Co. KG mit Sitz in Bergheimfeld (bei Schweinfurt).

Die IBC GmbH & Co KG bietet unter der Marke MüriTop einen selbst entwickelten Akryl-Belag zur Beschichtung von Wänden und Böden sowohl für den Innen- als auch für den Aussenbereich an.

Der einzigartige MüriTop Acryl-Belag ist ein optisch ansprechender, fugenloser Design - Belag und hervorragend geeignet für eine unkomplizierte und schnelle Aufwertung Ihrer Umgebung. Eine stielvolle Design Beschichtung für Böden, Wände und Einrichtungsobjekte. Perfekt für die Verschönerung von Wohnzimmer, Küche oder Bad u.v.m. Geeignet für Wand- und Fussbodenheizungen, für Nassbereiche (Dusche und Küche) und unempfindlich gegen Schmutz und Flecken. Eine grosse Auswahl an Farb- und Struktureffekten ermöglichen die individuelle Gestaltung Ihrer Oberflächen.



MüriTop

Akryl-Design-Belag

IBC
Internationale
BauChemie

Produziert von der IBC GmbH & Co. KG Deutschland

MüriTop ist eine optisch ansprechende, dekorative Beschichtung für den Innen- und Außenbereich auf Akryl Basis. Eine stilvolle Designbeschichtung für Böden, Wände und Einrichtungsobjekte. Mithilfe der fugenlosen Beschichtung und der großen Farbauswahl gibt es nahezu keinerlei Grenzen in der Gestaltungsmöglichkeit und wir bieten damit einzigartige Freiheiten für ein atemberaubendes Designerlebnis.

Anwendungsbereiche und Eigenschaften

- Fugenlose, robuste und rutschhemmende Oberfläche für den Innen- und Außenbereich mit geringer Schichtdicke ab 0,5mm.
- Für Nassbereiche wie Dusche und Küche
- Elastisch- und doch widerstandsfähig
- Angenehmes und fußwarmes Laufgefühl

- Ideal für Allergiker (nimmt keinen Staub oder Milben auf)
- Auf Wand- und Fußbodenheizungen geeignet
- Leicht zu reinigen und unempfindlich gegen Flecken
- Leicht auszubessern und zu erneuern

News!

Die IBC GmbH & Co. KG hat mit der **Raumharmony GmbH** einen neuen Vertriebspartner vertraglich gebunden.

INDIVIDUELL FARBENFROH MODERN



MüriTop
Der Acrylic-Belag

FÜR KÜCHE, BAD WOHNZIMMER...

RENOVIERUNG - NEUBAU - MODERNISIERUNG

Unser einzigartiger MüriTop Acrylic-Belag ist ein optisch ansprechender fugenloser Designbelag und hervorragend geeignet für eine unkomplizierte und schnelle Aufwertung Ihrer Umgebung. Eine stilvolle Designbeschichtung für Böden, Wände und Einrichtungsobjekte im Innen- oder Außenbereich. Perfekt für die Verschönerung von Wohnzimmer, Küche oder Bad u.v.m.

Beim Renovieren müssen Sie keine Fliesen entfernen und können in kürzester Zeit mit dem Verschönern anfangen. Unser Belag ist mit einem Aufbau ab circa 0,5 mm ideal für Renovierungsarbeiten im Innen- und Außenbereich geeignet.

IHR ANSPRECHPARTNER:



Raumharmony
GmbH
Am Kebabgraben 11
97616 Salz - Tel.: +49 (0)171 / 230 827 8

Weitere Informationen unter:



IBC
Internationale
BauChemie

www.ibc-sw.de

IBC GmbH & Co.KG - Richtbergstraße 18
97493 Bergtheimfeld - Tel.: +49 (0)9721 / 948 508-0

MüriTop

Der Acrylic-Belag

VON FLÜSSIG ZU STEIN

FÜR BÖDEN - WÄNDE - DECKEN - MÖBEL ...



SANIEREN - RENOVIEREN - NEUBAUEN

BESUCHEN SIE UNS IM 2. STOCK IN DER BADABTEILUNG IM



XXXLutz

Schweinfurt, Amsterdamstr. 7





Die ersten Ergebnisse der Zusammenarbeit können Sie in der Badabteilung von **XXXLutz** in Schweinfurt, Amsterdamstrasse 7 besichtigen.

Weiter Informationen und Anfragen unter:

www.ibc-sw.de oder unter info@eucom.eu



EXCURSIONES RALF
Trekking y más...

Ein Unternehmen stellt sich vor!

Die schöne Wilde

Unpoliert, Mystisch: El Hierro, die Insel am Ende der alten Welt



Wahrzeichen: Der Wacholderbaum. Er wurde vom Wind so gebogen, dass seine Baumkrone den Boden berührt. Diese Bäume werden von den Einheimischen „Sabinas“ genannt.

Der kleinen kanarischen Insel El Hierro fehlt alles, was man für den Massentourismus benötigt: Sandstrände, All-inclusive-Hotels und Direktflüge. Das ist ein großes Glück.

Valverde

Bei „Punta Grande“ schlagen die Wellen laut und heftig gegen die felsige Küste. Direkt an den Klippen gibt es ein winziges Hotel, angeblich das kleinste der Welt. Auf El Hierro treffen sich Menschen aus aller Welt. Viele lieben die eigenwillige Insel, die wegen ihrer Naturgewalt den Menschen reduziert. Die Straße führt unter hohen Klippen entlang, mit gelben Halteverbotsstreifen am Rand. Die Schutzzäune neben dem Asphalt sind verbeult von herabgestürzten Brocken. Dann eine Lavawüste, Marslandschaft – und irgendwann weiter oben der erste Wacholderbaum, dessen Krone vom Wind tief herabgedrückt wurde. In noch größerer Höhe steht der Nebelwald, dunkel und gespenstisch, den Hang ziehen Schwaden herauf, als brenne das Meer in der Tiefe. Was ist das? Ralf lacht. Er zeigt den Gästen seine neue Heimat. Vor 20 Jahren ist der Deutsche hierher gekommen – „und ich will nicht mehr weg“.

Manchmal könnte man meinen, El Hierro sei aus der Zeit gefallen. Aber nur, weil es keinen Trubel gibt, keine großen Hotels und keine Spitzenrestaurants, muss El Hierro nicht langweilig sein. Offiziell hat die knapp 280 Quadratkilometer große Insel rund 7'000 Menschen, die hier leben. Die überdimensionierte Mole des Puerto de la Estaca und der Flughafen erwachen nur ein paar mal am Tag zum Leben, wenn ein Schiff oder Flugzeug kommt. Ein Tourismus wie auf den Nachbarinseln will eigentlich niemand auf El Hierro. Schon produziert die Insel ihren Strom mit der üppigen Windkraft größtenteils selbst. Ananasplantagen gelten als Zukunftsprojekte. All-inklusive, das sollen die anderen machen. Es sei ein Glück, meinen die meisten, dass El Hierro keine ernst zu nehmenden Sandstrände hat. Die Aussichtspunkte sind spektakulär. Zum Beispiel der Mirador de La Pena. Die Aussicht auf das El Golfo-Tal zeigt die Fuga de la Gorreta, eine 1'000 Meter über dem Meeresspiegel liegende Klippe, über die Ziegenhirten einst ihre Herden trieben. Auch die berühmten Felsen Roques de Salmor und die fruchtbaren Weinberge und Obstplantagen, die bis zur Küste hinunterreichen, kann man von hier aus sehen, Individualismus ist gefragt. Ralf hält in einer Serpentincurve und geht auf eine Garage zu. Als sich das Tor öffnet, kommt ein schnuckeliges Appartement zum Vorschein mit großem Panoramafenster und Blick auf die Küstenklippen. Der Besitzer hat mit viel Liebe ein Urlaubsnest geschaffen – nicht nach jedermanns Geschmack, aber herzerwärmend.

Quelle: Extra | Sehnsuchtsorte vom 18. März 2023—Text und Fotos: Helmut Bissinger



Erstreckt sich über zwei Klippen: Arco de Tosca, von Lava geformt.



Dieser Kirchturm steht abseits, damit die Glocken hörbar sind.



Drachensäulen lieben das stets frühlingshafte Wetter auf der Insel.



Valverde, die Hauptstadt von El Hierro, liegt nicht an der Küste. Nicht immer ist es hier wegen des Passatwindes sonnig.



Besonderheiten: Ananas gedeihen prächtig und sind zuckersüß, Quesadilla ist ein Geheimtipp – eine Art Käsekuchen.



Auf einer Klippe: das „kleinste Hotel der Welt“ mit vier Zimmern. In den Niederlanden soll es mittlerweile ein noch kleineres Hotel geben, eine Attraktion bleibt die Herberge am Punta Grande dennoch.

Ein typisches Ferienhaus möchte ich ihnen heute vorstellen:

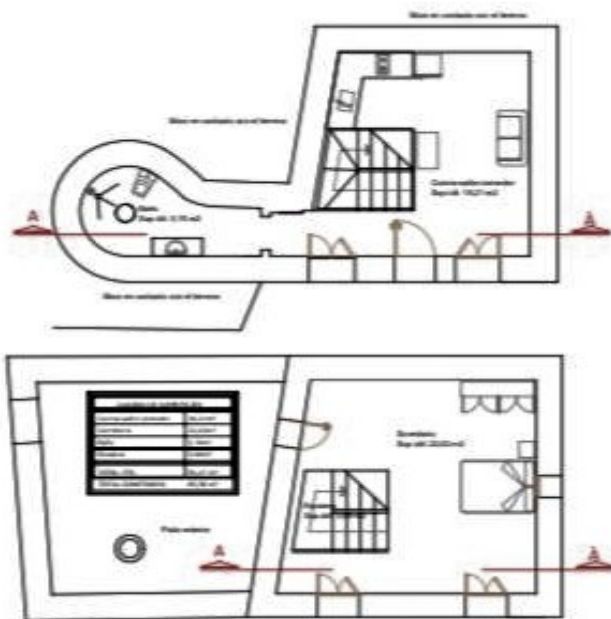
Casa Tia Eulalia – Frontera – El Hierro

Das Feriendomizil ist in einer ruhigen Seitenstraße gelegenes Wohnhaus aus den 60er Jahren, das vor 4 Jahren aufwendig und stilvoll renoviert wurde.

In 2 Stockwerken auf ca. 40 m² Wohnfläche befinden sich alle notwendigen Einrichtungen für ein Ferienhaus für 2 Personen im mild-klimatischen Bereich des El Golfo-Tales.

Im Eingangsbereich befindet sich die Wohnküche mit der massiven Holzdecke sowie das Bad mit Dusche & WC, und im 1. Stock das Schlafzimmer mit dem 1,50 m. x 1,90 m großen Doppelbett.

Vor dem Haus ist eine kleine Terrasse angelegt worden, aber geeigneter für Mußestunden ist die Dachterrasse und der ca. 80 m² große Garten mit Grillstelle im oberen Bereich.

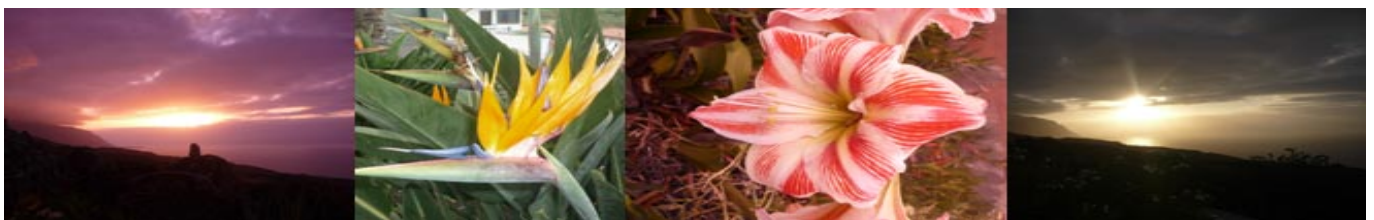




Vom Ferienhaus sind es zu Fuß 15 Minuten bis in die Hauptstraße von Tigaday, dem Herz von Frontera, mit Supermärkten, kleinen Restaurants und Geschäften.



Genießen Sie das köstliche Essen der Insel und dazu den Öko-Wein vom Winzer Urbach, dem Eigentümer der einzigen ökologischen „Bodega“ auf El Hierro, die selbst produziert und abfüllt. Die Zutaten und den Wein können Sie auch frisch auf dem Wochenmarkt von Frontera kaufen und ihre Gerichte in Ihrem Ferienhaus selbst zubereiten.



Mit dem Mietwagen erkunden sie das „Ananastal“ von Frontera, den schwach besiedelten Westen der Insel mit dem berühmten Wacholderhain, den wilden Nordosten mit seinen urigen Badestellen und natürlich den sonnigen Süden mit dem Fischerdorf La Restinga und der Badebucht von Tacorón.



Charco de los Colores



La Maceta in Flammen

Die Mietkonditionen für dieses Ferienhaus sind:

- Preis pro Nacht: 65.- € inklusive Endreinigung - Langzeitmiete (ab 4 Wochen) auf Anfrage
- Mindestaufenthalt: 3 Nächte
- Keine Haustiere erlaubt
- Bettwäschewechsel nach 1 Woche. Der Vermieter wohnt nebenan und ist bei kleinen Problemen sofort verfügbar.

Gern können Sie mich auch nach anderen Ferienhäusern fragen.

Anfragen und Reservierungen über: hierro.ralf@gmail.com

Ich freue mich auf Ihren Besuch—Ihr *Ralf Hoffmeister*

Nächste Ausgabe - August/September



Impressum:

EUROPEAN UNLISTED CAPITAL MARKET®
ein Investor Relations Portal für Europa der
Ambassador Investment Captive, Inc.

1915 NE Stucki Avenue, Suite 308
Hillsboro, Oregon, 97 006
United States of America

E-Mail: info@eucm.eu
WEB: www.eucm.eu